



**TOPLUM VE SANAYİ İŞ BİRLİĞİ
KOORDİNATÖRLÜĞÜ**

**TOPLUMSAL KATKI
PERFORMANSI
RAPORU
2025**



İÇİNDEKİLER

1. Giriş ve Raporun Amacı	3
2. Malatya Turgut Özal Üniversitesi Toplumsal Katkı Kurumsal Yapısı...	4
3. Toplumsal Katkı Politikası ve Stratejik Hedefler	5
3.1. Toplumsal Katkı Politikası	6
3.2. 2022-2026 Stratejik Planında Toplumsal Katkı Hedefleri	9
4. Toplumsal Katkıya Dönük 2024 Yılı Faaliyetleri.....	16
4.1. Sosyal Sorumluluk Projeleri.....	16
4.2. Eğitim ve Farkındalık Faaliyetleri.....	17
4.2.1. Toplum için düzenlenen seminerler, paneller, eğitim programları	18
4.2.2. Sağlık, Çevre ve Kültürel Boyutlu Toplumsal Katkı Faaliyetleri...	34
4.2.3. Sığınmacılar, Dezavantajlı Gruplar ve Küresel Sorunlara Yönelik Toplumsal Katkı Faaliyetleri	38
5. Toplumsal Katkı Çalışmalarında Güçlü Yönler ve İyileştirme Alanları.....	38
5.1. Güçlü Yönler	39
5.2. Dış Paydaşlardan beklentiler	40
6. Sonuç ve Gelecek Perspektifi	Hata! Yer işareti tanımlanmamış.
6.1. Kısa, orta ve uzun vadeli hedefler	43
6.1.1. Kısa Vadeli Hedefler (1 yıl içinde)	43
6.1.2. Orta Vadeli Hedefler (3 yıl içinde)	43
6.1.3. Uzun Vadeli Hedefler (4 yıl ve sonrası).....	43



1. Giriş ve Raporun Amacı

Malatya Turgut Özal Üniversitesi (MTÜ), eğitim-öğretim ve araştırma faaliyetlerinin yanı sıra toplumsal katkıyı da yükseköğretimin temel süreçlerinden biri olarak benimsemektedir. Günümüzün hızla değişen dünyasında üniversitelerden beklenen; yalnızca bilimsel bilgi üreten kurumlar olmakla sınırlı kalmayıp, üretilen bilgiyi topluma aktaran, buldukları şehir, bölge ve ülkenin ekonomik, sosyal ve kültürel kalkınmasına doğrudan katkı sunan bütünleşik yapılar hâline gelmeleridir. MTÜ, bu anlayış doğrultusunda “Yeni Nesil Üniversite” vizyonunun somut bir yansıması olarak toplumsal katkıyı stratejik hedeflerinin merkezine yerleştirmiştir.

Toplumsal katkı; üniversitenin akademik bilgi birikimini, araştırma kapasitesini, sosyal sorumluluk anlayışını ve kültürel birikimini toplumun tüm kesimleriyle buluşturmasını ifade etmektedir. Bu çerçevede Malatya Turgut Özal Üniversitesi (MTÜ), 2025 yılı boyunca nitelikli eğitim-öğretim faaliyetleri aracılığıyla bireylere bilgi ve beceri kazandırmış; yerel ve bölgesel sorunlara çözüm üretmeye yönelik araştırma ve proje çalışmalarıyla toplumsal kalkınmaya katkı sunmuş; sosyal, çevresel ve kültürel alanlarda geliştirdiği örnek uygulamalarla toplumun yaşam konforunu artırmaya yönelik çalışmalar yürütmüştür. Bu yönüyle MTÜ, toplumsal katkıyı kurumsal sorumluluğunun ayrılmaz bir parçası olarak ele alan genç ve dinamik bir üniversite profili sergilemiştir.

Malatya Turgut Özal Üniversitesi (MTÜ), eğitim-öğretim ve araştırma faaliyetlerini toplumsal katkı ile bütüncül bir yaklaşımla ele alan yönetim sistemini **3D+G yaklaşımı** (Dijitalleşme, Dönüşüm, Değişim ve Gelişim) çerçevesinde kurumsallaştırmış; toplumsal katkıyı yalnızca bir görev alanı olarak değil, aynı zamanda kurumsal kimliğinin ayrılmaz bir parçası olarak konumlandırmıştır. Bu doğrultuda 2025 yılı boyunca; tarımsal üretimden sağlığa, girişimcilikten yaşam boyu öğrenmeye, kültürel etkinliklerden ulusal ve uluslararası iş birliklerine kadar geniş bir yelpazede toplumsal katkı projeleri hayata geçirilmiştir.

Bu rapor, 2025 yılı içerisinde Malatya Turgut Özal Üniversitesi'nin (MTÜ) toplumsal katkıya yönelik yaklaşımını, kurumsal yapılanmasını, yürütülen faaliyetleri, paydaşlarla geliştirilen iş birliklerini ve elde edilen çıktıları kapsamlı bir biçimde ortaya koymayı amaçlamaktadır. Bu çerçevede üniversitenin yalnızca bir yükseköğretim kurumu olmanın ötesinde; toplumla bütünleşen, topluma değer katan ve yerel, bölgesel ve ulusal kalkınmayı destekleyen etkin bir aktör olduğu vurgulanmaktadır.

2. Malatya Turgut Özal Üniversitesi Toplumsal Katkı Kurumsal Yapısı

Malatya Turgut Özal Üniversitesi'nde toplumsal katkı faaliyetlerinin kurumsal yapısı şu şekilde düzenlenmiştir:

Rektör:

Üniversitenin toplumsal katkı vizyonunu belirleyen en üst yöneticidir.

Rektör Yardımcısı:

Rektör adına sürecin yürütülmesi ve toplumsal katkı stratejilerinin koordinasyonundan sorumludur.

Toplum ve Sanayi İş Birliği Koordinatörlüğü:

Üniversitenin toplumsal katkıya ilişkin tüm faaliyetlerini koordine eden merkez birimdir.

Koordinatör:

- Koordinatörlüğün faaliyetlerini planlamak, yürütmek ve Koordinatörlükle ilgili olan yasal süreçleri ve mevzuat değişikliklerini takip etmek
- Danışma Kurulu toplantılarını düzenlemek, toplantı gündemini belirlemek ve başkanlık etmek
- Danışma Kurulu tarafından hazırlanan plan ve programları Rektör'ün onayına sunmak
- Yıllık faaliyet raporlarını hazırlamak ve Rektörlüğe sunmak
- Üniversitenin tüm birimleri ile koordinatörlük faaliyet alanındaki koordinasyonu sağlamak
- Rektörün verdiği koordinatörlükle ilgili diğer görevleri yerine getirmekle sorumlu kişidir.

Danışma Kurulu:

- Koordinatörlüğün faaliyetlerinin düzenli şekilde yürütülmesi için koordinatörlüğe tavsiyelerde bulunmak
- Sanayi ve toplumun diğer kesimlerinin önerilerini almak, iş birliği yapılacak konularla ilgili tavsiyelerde bulunmak, iş birliği tekliflerini koordinatörlüğe iletmek
- Üniversite ile iş birliği için saha ziyaretleri yapmakla sorumludur.

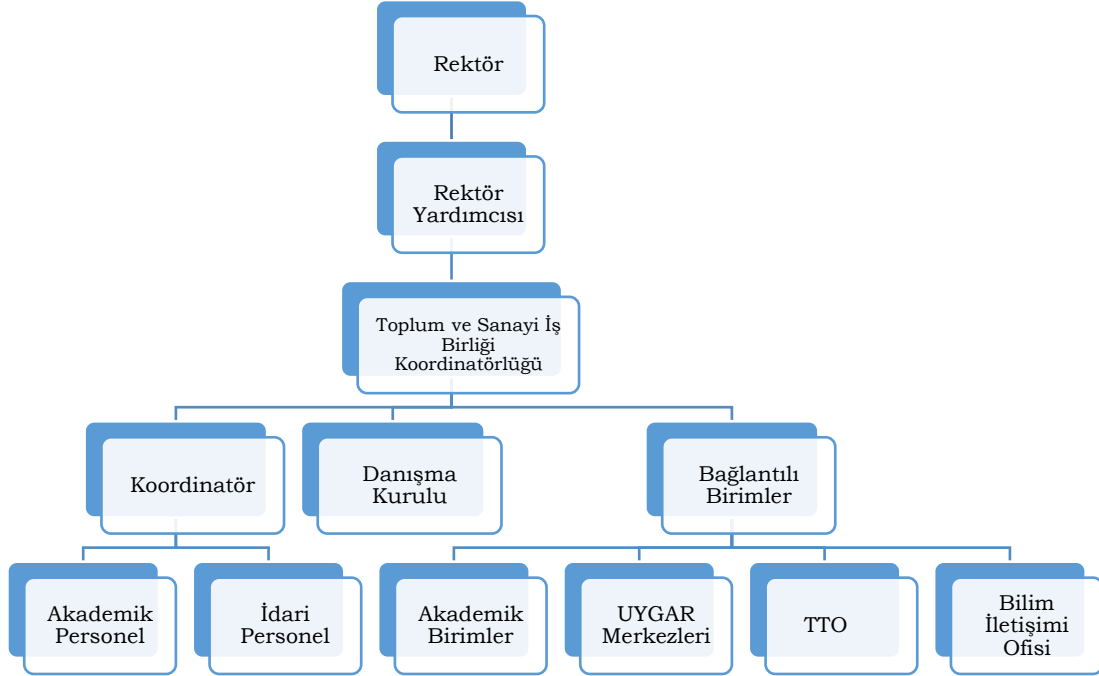
Danışma Kurulu; ilgili rektör yardımcısının başkanlığında, Koordinatör, Üniversite bünyesinde akademik birimlerden toplam 5, SKS ile Kütüphane ve Dokümantasyon Daire Başkanları, STK'lardan toplam 1 (bir), ilgili kamu kurumlarından toplam 2 (iki), özel sektörden toplam 1 (bir), üniversite mezunlarından toplam 1 (bir) ve ilgili öğrenci kulüplerinden toplam 1 (bir) temsilci olacak şekilde 15 (on beş) üyeden oluşan kuruldur.

Bağlantılı Birimler:

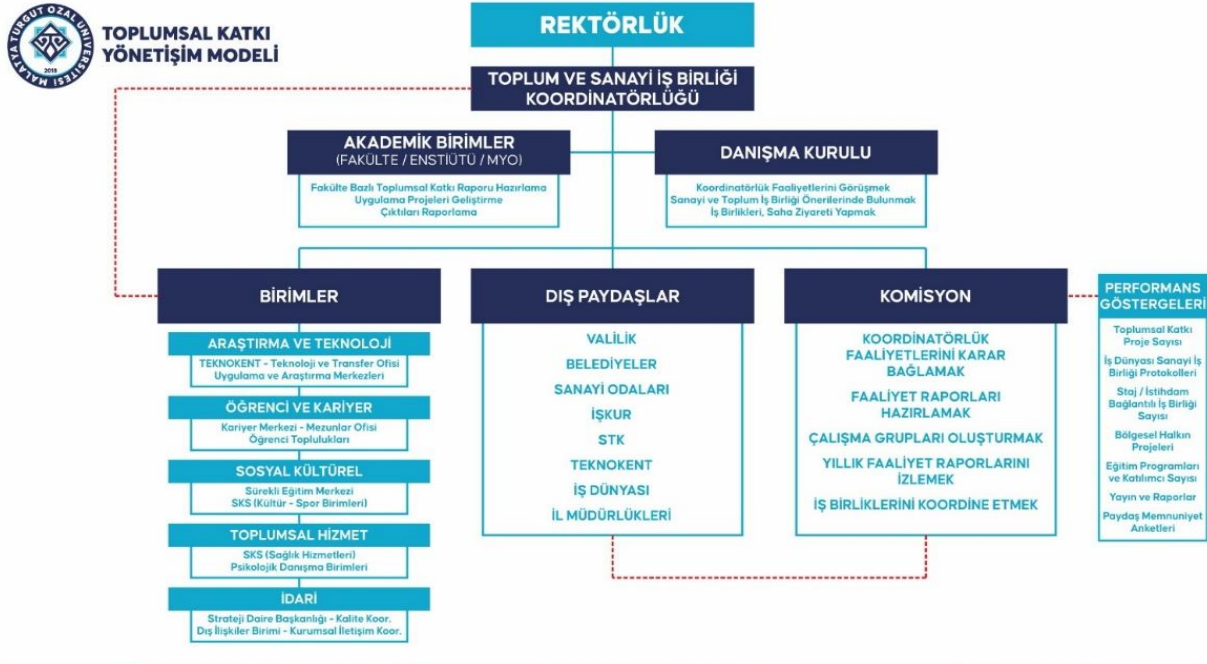
Toplumsal katkıyı destekleyen işlevsel yapılardır (Akademik Birimler, UYGAR Merkezleri, Teknoloji Transfer Ofisi, Bilim İletişimi Ofisi).

Akademik Personel ve İdari Personel:

Koordinatöre bağlı olarak çalışmak üzere koordinatörlükte görevlendirilen ve bürokratik süreçleri uygulayan kişilerdir.



Şekil 1. Toplum ve Sanayi İş Birliği Koordinatörlüğü Organizasyon Şeması



Şekil 2. Toplum ve Sanayi İş Birliği Koordinatörlüğü Yönetişim Modeli

3. Toplumsal Katkı Politikası ve Stratejik Hedefler

3.1. Toplumsal Katkı Politikası

TOPLUMSAL KATKI POLİTİKASI

1 Politikanın amacı	: Malatya Turgut Özal Üniversitesi'nin akademik ve idari birimlerinin ve personelinin; toplumun tüm kesimlerine yönelik yenı nesil bilgi ve teknoloji paylaşımını , eğitim, araştırma, sosyal sorumluluk, yerel kalkınma, kültürel mirasın korunması ve paydaş iş birlikleri ekseninde gerçekleştirmesini sağlamak ve bu süreçleri etkin biçimde yönetmektir.
2 Politikanın hedefleri	: <ol style="list-style-type: none">1) Üniversite ile toplum ve sanayi arasında sürekli ve sürdürülebilir bir iletişim sistemi oluşturarak bilgi, teknoloji ve deneyim transferini kurumsallaştırmak.2) Üniversite öğrencilerinin yararlanabileceği İşletmede Mesleki Eğitim (İME) ve zorunlu staj programlarında, sanayi, kamu kurumları ve kuruluşları ile etkin koordinasyon sağlamak.3) Sanayinin ihtiyaçları doğrultusunda, alanında uzman akademisyenlerin bilgi birikimini kamu ve sanayi ile paylaşmak ve somut katkılar sunmak.4) Sivil toplum kuruluşları ile ortak projeler geliştirmek ve bu iş birliklerini koordine ederek toplumsal faydayı artırmak.5) Öğrenci kulüplerini topluma yönelik faaliyetler konusunda bilinçlendirmek, öğrencilerde toplumsal sorumluluk bilinci geliştirmek ve gönüllülük faaliyetlerini desteklemek.6) İş dünyası temsilcilerinin deneyimlerini üniversite öğrencileri ile paylaşmalarını teşvik ederek uygulamalı öğrenmeyi güçlendirmek.7) Üniversitenin araştırma, yayın ve proje faaliyetlerini kamu kurumları, sanayi kuruluşları ve STK'larla paylaşmak amacıyla eğitim ve bilgilendirme programları düzenlemek.

		<ol style="list-style-type: none">8) Öğrencilerin Ar-Ge ve girişimcilik faaliyetlerine katılımını artırmak için üniversitenin ilgili birimleriyle koordineli çalışmalar yürütmek.9) Küçük ve Orta Büyüklükte İşletmelerde (KOBİ) kalite bilincini yerleştirmek, yönetimde kalite uygulamalarını yaygınlaştırmak ve Ar-Ge kaynaklarının etkin kullanımına yönelik danışmanlık sağlamak.10) KOBİ'lerin yeni ve ileri teknolojilere uyumunu sağlamak, verimliliği artırmak, üretim maliyetlerini düşürmek ve teknolojik bilgiyi ticarileştirmek amacıyla iş dünyasıyla ortak projeler yürütmek.11) Kültürel değerlerin korunması, çevresel duyarlılığın geliştirilmesi ve sosyal farkındalığın artırılmasına yönelik faaliyetler düzenlemek.12) Yerel ve bölgesel kalkınmaya katkı sunacak, toplumsal sorunlara yenilikçi ve uygulanabilir çözümler üreten projeler geliştirmek.13) Kamu kurumları, yerel yönetimler, sivil toplum kuruluşları ve özel sektör ile ortaklık temelli kalıcı iş birlikleri geliştirmek.14) Üniversite araştırmalarının sonuçlarını toplumsal faydaya dönüştürmek; özellikle sağlık, tarım, çevre ve kültürel miras alanlarında somut katkılar sağlamak.15) Ulusal ve uluslararası düzeyde iyi uygulama örneklerini paylaşarak üniversitenin toplumsal katkıda model olmasını sağlamak.
3 Politika İlkeleri	:	<p>Katılımcılık: İç ve dış paydaşların sürece aktif katılımının sağlanması,</p> <p>Şeffaflık: Yürütülen çalışmaların uygun iletişim kanalları kullanılarak düzenli biçimde kamuoyu ile paylaşılması.</p> <p>Sürdürülebilirlik: Üniversitenin toplumsal fayda çalışmalarını kurumsallaştırması</p> <p>Eşitlik ve Kapsayıcılık: Toplumsal katkı faaliyetlerinde fırsat eşitliğinin gözetilmesi.</p>

			<p>Ortaklık: Kamu, özel sektör ve STK'larla iş birliği temelinde projelerin geliştirilmesi.</p> <p>Bilimsel Katkı: Toplumsal sorunlara çözüm üretmede bilimsel bilginin ve araştırma sonuçlarının kullanılması.</p> <p>Yerellikten Evrensele: Yerel ihtiyaçlardan hareketle evrensel çözümler üretmek ve uluslararası deneyimlerle etkileşim içinde olmak.</p>		
4	Politika	uygulama	prosesleri	:	<ol style="list-style-type: none">1. Üniversite bünyesinde Toplumsal Katkı faaliyetlerinin yönetimi amacıyla bir birim kurulması ve faaliyetlerin stratejik planla uyumlu yönetilmesi.2. Öğrenci topluluklarının sosyal sorumluluk projeleri geliştirmesi için mentorluk desteği sağlanması.3. Sürekli Eğitim Uygulama ve Araştırma Merkezi aracılığıyla halka yönelik kurslar, seminerler ve sertifika programları düzenlenmesi.4. Bölge halkına yönelik sağlık taramaları, hukuki danışmanlık, psikolojik destek, çiftçi eğitimleri gibi hizmet projeleri geliştirilmesi.5. Üniversitenin araştırma merkezlerinin çıktılarının toplumsal faydaya dönüştürülmesi.6. Sosyal etki ölçüm araçları kullanılarak her yıl Toplumsal Katkı Raporu yayımlanması.7. Üniversite kampüslerinin kültürel, sanatsal ve bilimsel etkinlikler için topluma açılması.8. Yerel yönetimler ve STK'larla ortak sosyal inovasyon projeleri yürütülmesi.9. Ulusal ve uluslararası toplumsal katkı ağlarına (ör. EUA, Talloires Network) katılım sağlanması.10. Başarılı toplumsal katkı uygulamalarının ulusal ve uluslararası konferanslarda sunularak yaygınlaştırılması.

3.2. 2022-2026 Stratejik Planında Toplumsal Katkı Hedefleri

Malatya Turgut Özal Üniversitesi (MTÜ), 2022–2026 Stratejik Planında toplumsal katkıyı “Öğrencilerimizin, Çalışanlarımızın ve Toplumun Sosyal Gelişimine Katkıda Bulunan Çalışmaları Artırmak” adıyla bir ana amaç (A5) olarak tanımlamış ve bu kapsamda belirlenen 4 hedefin performans göstergelerinde somut ilerlemeler kaydetmiştir.

Hedef Bazlı Değerlendirme

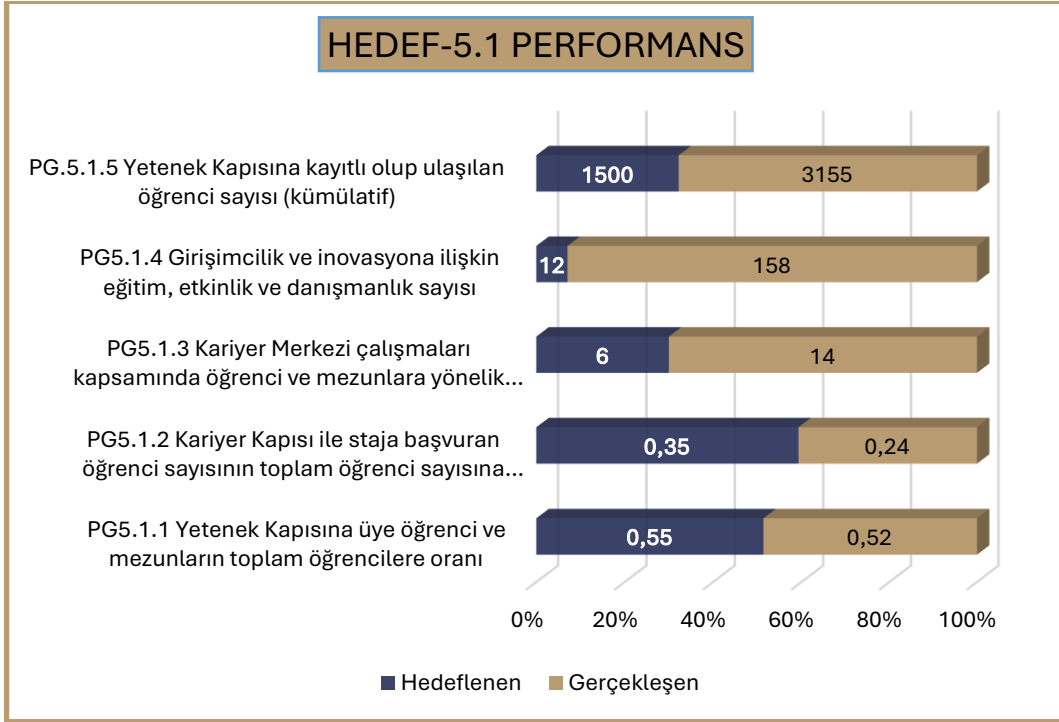
Hedef 5.1 - Öğrencilerimizin ve mezunlarımızın kariyer planlamasına rehberlik etmek

- ✓ PG5.1.1: Yetenek Kapısına üye oranı 2025’te hedeflenen %0,55’e karşılık %0,52 ile hedefin biraz altında kalmıştır.
- ✓ PG5.1.2: Kariyer Kapısı üzerinden staja başvuran öğrenci oranı %0,35 hedefe karşılık %0,24’te kalmış ve hedefin altında kalmıştır.
- ✓ PG5.1.3: Kariyer Merkezi faaliyetleri 2025’te hedef 6 iken 14 faaliyet gerçekleştirilmiş ve hedefin üzerine çıkmıştır.
- ✓ PG5.1.4: Girişimcilik ve inovasyon faaliyetleri 12 hedefe karşılık 15 ile hedefin üzerinde gerçekleşmiştir.
- ✓ PG5.1.5: Yetenek Kapısı aracılığıyla ulaşılan öğrenci sayısı hedeflenen 1500’e karşılık 3155 ile iki katından fazla gerçekleşmiştir.

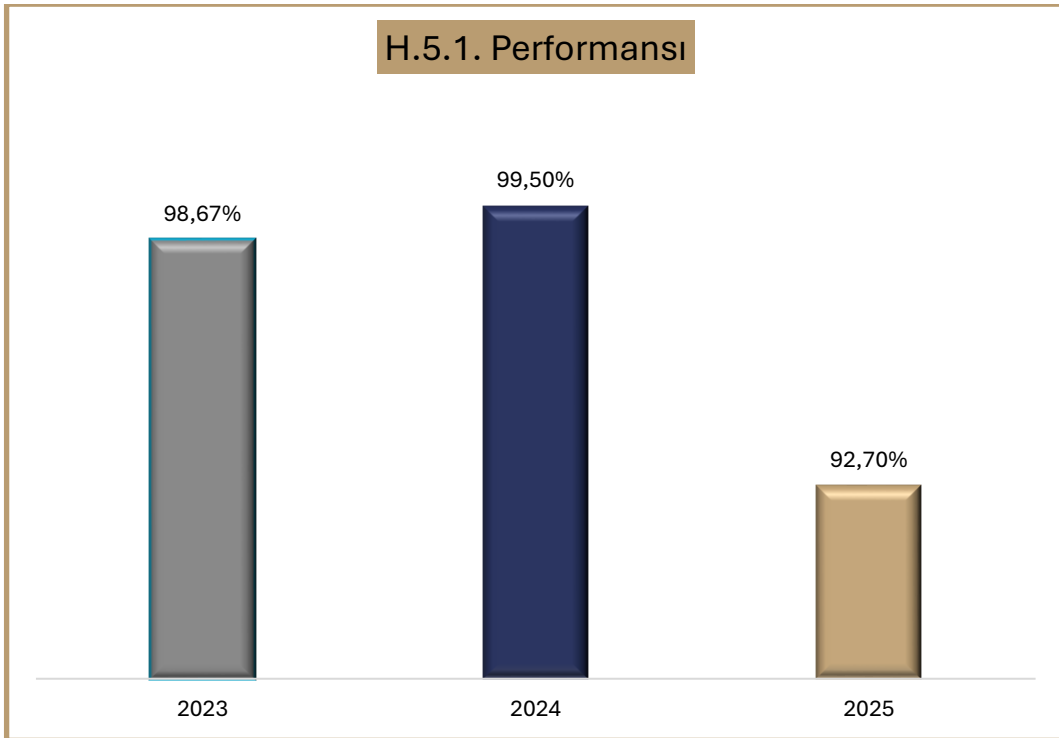
Değerlendirme: PG5.1 göstergeleri birlikte değerlendirildiğinde, kariyer geliştirme ve girişimcilik faaliyetlerinde genel olarak yüksek bir etkinlik ve çıktı üretim kapasitesine ulaşıldığı görülmektedir. Kariyer Merkezi faaliyet sayısının hedeflenen 6 faaliyete karşılık 14 olarak gerçekleşmesi ile girişimcilik ve inovasyon faaliyetlerinde 12 hedefe karşılık 15 faaliyete ulaşılması, üniversitenin bu alanlarda planlama ve uygulama kapasitesinin hedeflerin üzerine çıktığını göstermektedir. Ayrıca Yetenek Kapısı aracılığıyla ulaşılan öğrenci sayısının 1500 hedefe karşılık 3155 olarak gerçekleşmesi, kariyer ve yetenek odaklı faaliyetlerin öğrencilere erişim düzeyinin oldukça yüksek olduğunu ortaya koymaktadır.

Buna karşın, Yetenek Kapısına üye oranı ile Kariyer Kapısı üzerinden staja başvuran öğrenci oranlarının hedeflerin altında kalması, nicel faaliyet artışına rağmen öğrencilerin bireysel katılım ve başvuru davranışlarının istenen düzeyde gelişmediğine işaret etmektedir. Bu durum, bilgilendirme, yönlendirme ve danışmanlık mekanizmalarının daha etkin kullanılmasına ihtiyaç olduğunu göstermektedir. Genel olarak PG5.1 kapsamında faaliyet üretimi ve erişim açısından güçlü bir performans sergilenmiş; ancak öğrencilerin sistemlere aktif katılımını ve başvuru oranlarını artırmaya yönelik hedefli iyileştirme

çalışmalarının önümüzdeki dönemde önceliklendirilmesi gerektiği değerlendirilmiştir.



Grafik-1 Hedef (H5.1) Öğrencilerimizin ve mezunlarımızın kariyer planlamasına rehberlik etmek -Performans göstergeleri bazında gerçekleşme miktar ve oranları

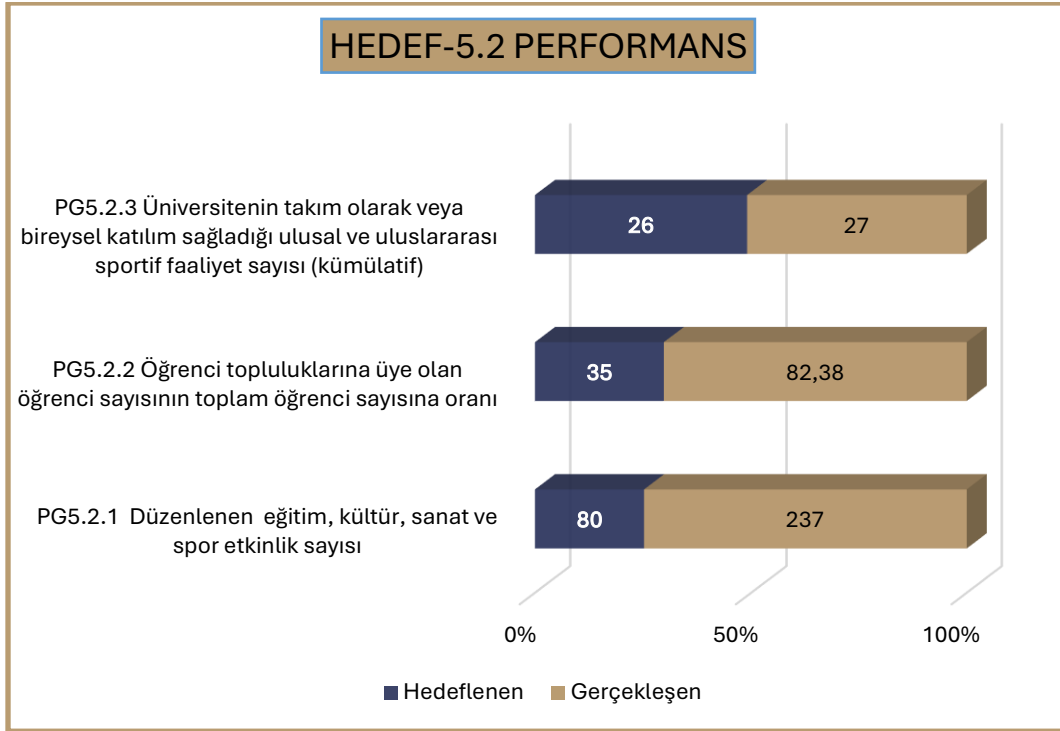


Grafik-2 Hedef (H5.1) Öğrencilerimizin ve mezunlarımızın kariyer planlamasına rehberlik etmek -Yıllara göre Performans oranları

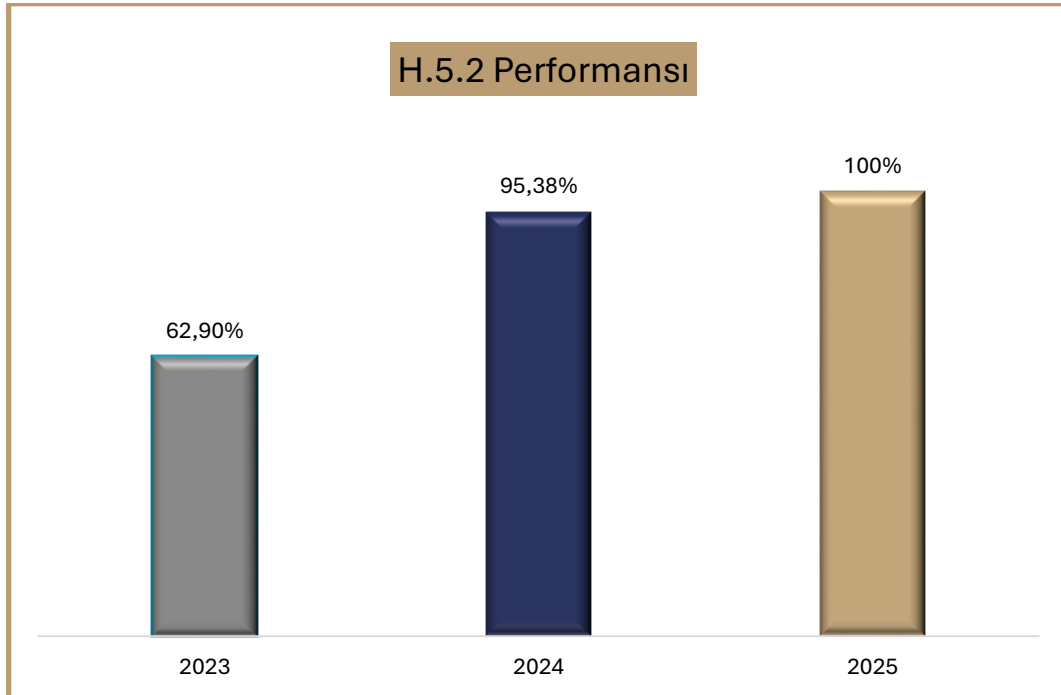
Hedef 5.2 – Eğitim, kültür, sanat ve spor etkinliklerini artırmak

- ✓ PG5.2.1: Eğitim, kültür, sanat ve spor etkinlikleri 2024'te hedeflenen 80'e karşılık 237 gerçekleşmiş, hedefin çok üzerinde bir başarı sağlanmıştır.
- ✓ PG5.2.2: Öğrenci topluluklarına katılım oranı %35 hedefe karşılık %82,38 ile hedefin çok üzerinde gerçekleşmiştir.
- ✓ PG5.2.3: Sportif faaliyetlerde hedef 26 iken 27 gerçekleşmiş, hedefin üzerinde bir başarı sağlanmıştır.

Değerlendirme: Hedef 5.2 kapsamında elde edilen veriler, üniversitenin eğitim, kültür, sanat ve spor etkinlikleri ile öğrenci katılımı alanlarında oldukça güçlü bir performans ortaya koyduğunu göstermektedir. Eğitim, kültür, sanat ve spor etkinliklerinde hedeflenen 80 faaliyete karşılık 237 etkinliğin gerçekleştirilmiş olması, üniversitenin planlama, organizasyon ve uygulama kapasitesinin beklenenin çok üzerinde geliştiğini ortaya koymaktadır. Öğrenci topluluklarına katılım oranının %35 hedefe karşılık %82,38 düzeyinde gerçekleşmesi ise toplumsal katkı ve sosyal etkinliklerin üniversite genelinde güçlü bir benimsenme sağladığını ve öğrenci odaklı yaklaşımın başarıyla hayata geçirildiğini göstermektedir. Sportif faaliyetlerde hedefin az da olsa aşılması nicel açıdan olumlu bir tablo sunmakla birlikte, bireysel ve takım sporlarının yaygınlığı, sürdürülebilirliği ve etki düzeyi açısından geliştirilmesi gereken alanların bulunduğu işaret etmektedir. Genel olarak Hedef 5.2 kapsamında etkinlik çeşitliliği ve öğrenci katılımında güçlü bir ivme yakalanmış; sportif faaliyetlerin ise önümüzdeki dönemlerde daha planlı destek ve yönlendirme mekanizmalarıyla güçlendirilmesi gerektiği değerlendirilmiştir.



Grafik-3 Hedef (H5.2) Eğitim, kültür, sanat ve spor etkinliklerini artırmak ve öğrenci topluluklarının faaliyetlerini desteklemek – Performans göstergeleri bazında gerçekleşme miktar ve oranları



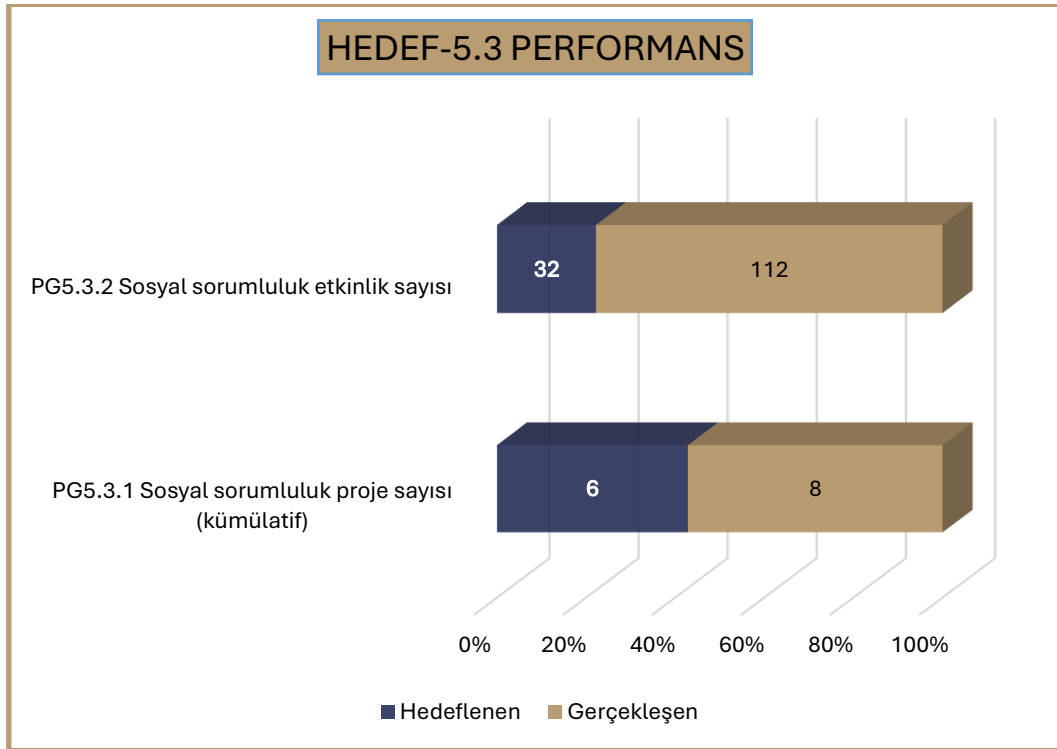
Grafik-4 Hedef (H5.2) Eğitim, kültür, sanat ve spor etkinliklerini artırmak ve öğrenci topluluklarının faaliyetlerini desteklemek -Yıllara göre Performans oranları

Hedef 5.3 – Sosyal sorumluluk projelerini ve etkinliklerini artırmak

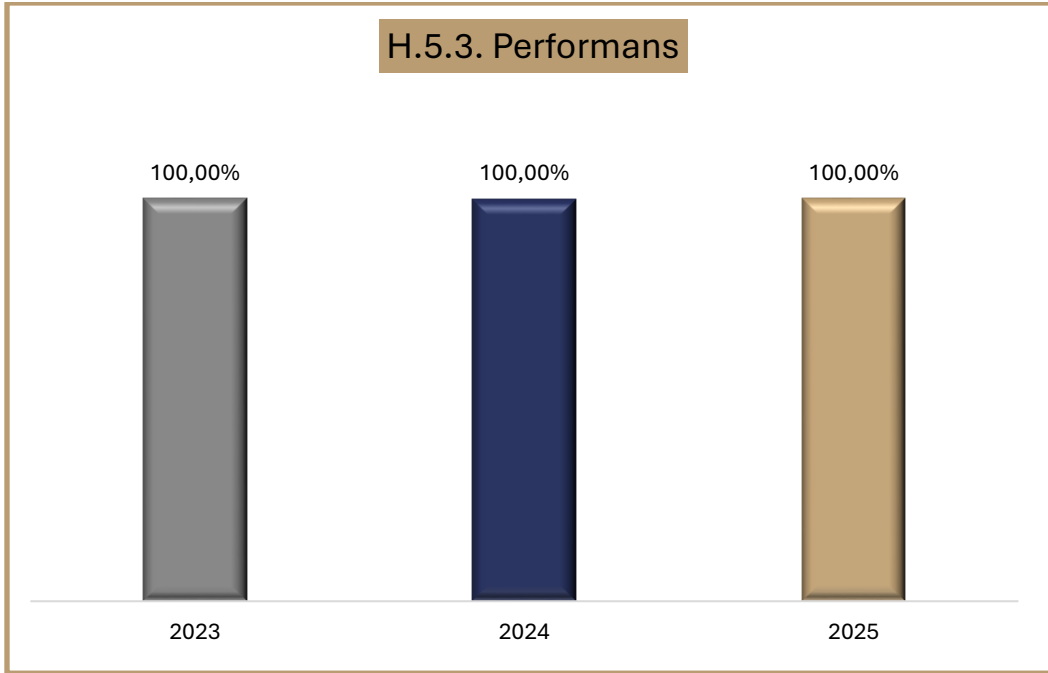
- ✓ PG5.3.1: Sosyal sorumluluk proje sayısı hedef 6 iken 8 gerçekleşmiş, hedefin üzerinde bir başarı sağlanmıştır.

- ✓ PG5.3.2: Sosyal sorumluluk etkinlik sayısı hedef 32 iken 112 gerçekleşmiş, hedefin üç katından fazlasına ulaşılmıştır.

Değerlendirme: PG5.3 göstergeleri kapsamında elde edilen veriler, üniversitenin sosyal sorumluluk alanında son derece güçlü bir performans sergilediğini ortaya koymaktadır. Sosyal sorumluluk proje sayısında hedefin aşılması, bu alanda planlama ve proje geliştirme kapasitesinin güçlendiğini göstermektedir. Sosyal sorumluluk etkinlik sayısında ise hedefin üç katından fazla bir gerçekleşmeye ulaşılması, üniversite genelinde öğrenci toplulukları ve akademik birimler tarafından sosyal sorumluluk bilincinin yaygınlaştığını ve etkinlik üretme kapasitesinin belirgin şekilde arttığını göstermektedir. Bu sonuçlar, sosyal sorumluluk faaliyetlerinin kurumsal kültüre yerleştiğini ve toplumsal katkı alanında sürdürülebilir bir ivme yakalandığını ortaya koymakla birlikte, artan nicel başarıların uzun vadede etki, kalite ve sürdürülebilirlik boyutlarıyla da desteklenmesine yönelik planlamaların önemini ortaya çıkarmaktadır.



Grafik-5 Hedef (H5.3) Sosyal sorumluluk projelerini ve etkinliklerini artırmak-Performans göstergeleri bazında gerçekleşme miktar ve oranları

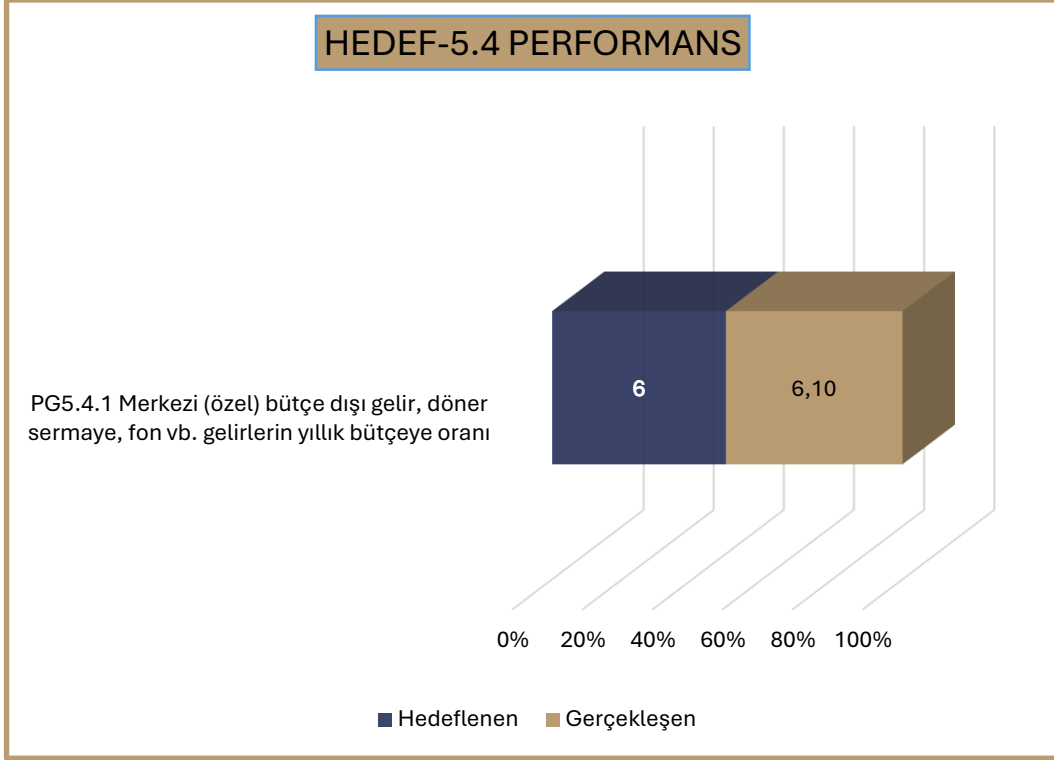


Grafik-6 Hedef (H5.3) Sosyal sorumluluk projelerini ve etkinliklerini artırmak-Yıllara göre Performans oranları

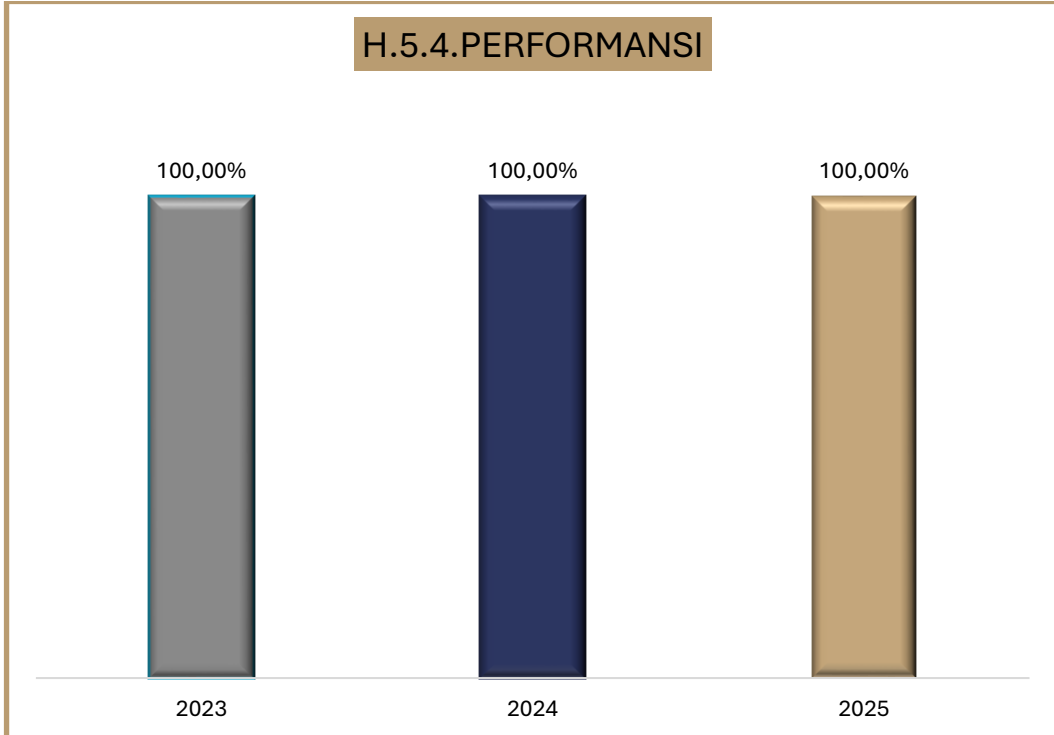
Hedef 5.4 – Üniversite öz gelirlerini artırmak

- ✓ PG5.4.1: Merkezi bütçe dışı gelirlerin oranı hedeflenen %6'ya karşılık %6,1 gerçekleşmiştir.

Değerlendirme: Hedef 5.4 kapsamında yer alan PG5.4.1 göstergesi incelendiğinde, üniversitenin öz gelirlerini artırmaya yönelik çalışmalarının hedefle uyumlu ve olumlu bir seyir izlediği görülmektedir. Merkezi bütçe dışı gelirlerin oranı için **%6 olarak belirlenen hedefe karşılık %6,1 oranında gerçekleştirme sağlanmış**, hedef değer sınırlı bir farkla da olsa aşılmıştır. Bu sonuç, üniversitenin öz gelir yaratma kapasitesinin güçlendiğini ve gelir çeşitlendirmeye yönelik uygulamaların etkili olduğunu göstermektedir. Bununla birlikte, önümüzdeki dönemlerde üniversitenin mali sürdürülebilirliğini daha da artırmak amacıyla merkezi bütçe dışı gelirlerin artırılmasına yönelik yenilikçi ve uzun vadeli gelir modellerinin geliştirilmesinin önem arz ettiği değerlendirilmektedir.



Grafik-7 Hedef (H5.4) Üniversite öz gelirlerini artırmak-Performans göstergeleri bazında gerçekleşme miktar ve oranları



Grafik-8 Hedef (H5.4) Üniversite öz gelirlerini artırmak-Yıllara göre Performans oranları



Stratejik plan hedefleri için genel değerlendirme

MTÜ, genç bir üniversite olmasına rağmen toplumsal katkı alanında güçlü bir performans sergilemiş, öğrenci katılımını teşvik eden, sosyal sorumluluk projelerini artıran ve kültürel-sportif etkinlikleri çeşitlendiren çalışmalarıyla toplumsal katkıya yönelik faaliyetler yürütmüştür. Özellikle 2022 yılından yakalanan ivme, üniversitenin **“topluma değer katan yeni nesil üniversite”** yaklaşımını desteklemekte, aynı zamanda 2027–2031 Stratejik Planına aktarılabilir güçlü bir kurumsal deneyim oluşturmaktadır.

4. Toplumsal Katkıya Dönük 2024 Yılı Faaliyetleri

4.1. Sosyal Sorumluluk Projeleri

Malatya Turgut Özal Üniversitesi’nde 2025 yılı boyunca **hem öğrenci toplulukları hem de akademik birimler** tarafından toplumsal katkı kapsamında önemli sosyal sorumluluk projeleri gerçekleştirilmiştir. Öğrenci toplulukları; sağlık, teknoloji, sanat, çevre, afet bilinci, aile eğitimi ve dijital okuryazarlık gibi farklı alanlarda toplam dokuz proje yürütmüş; bu projeler aracılığıyla toplumun geniş kesimlerine ulaşan farkındalık ve gönüllülük faaliyetleri ortaya konulmuştur.

Akademik birimler ise seminer, panel, söyleşi, kermes, topluluk etkinliği ve konferans türlerinde toplam yedi sosyal sorumluluk faaliyeti düzenleyerek hem üniversite içi paydaşlarla hem de toplumla doğrudan etkileşim kurmuştur. Gerçekleştirilen bu projeler, üniversitenin yalnızca eğitim-öğretim ve araştırma misyonu ile sınırlı kalmadığını; aynı zamanda topluma değer katan ve sosyal sorumluluğu kurumsal kimliğinin ayrılmaz bir parçası hâline getiren bir yaklaşımı benimsediğini ortaya koymuştur.

Bu kapsamda, 2025 yılı içerisinde öğrenci toplulukları ve akademik birimler tarafından gerçekleştirilen bazı sosyal sorumluluk projeleri aşağıda sunulmaktadır.

Tablo 1. Öğrenci Toplulukları Tarafından Gerçekleştirilen Sosyal Sorumluluk Projeleri

Etkinlik Sayısı	Etkinlik Türü	Etkinlik İsmi	Etkinliğin Hedef Kitle	Etkinlik Tarihi	Etkinliği Gerçekleştiren Birim
1	Öğrenci Topluluğu Etkinliği	ULUSLARARASI ÖĞRENCİ TOPLULUĞU BAHAR ŞENLİĞİ ETKİNLİĞİ	Üniversite Öğrencileri	09.05.2025 06:00	Koordinatörlükler
2	Öğrenci Topluluğu Etkinliği	KAMPÜSÜMÜZÜ YEŞİLLENDİRİYORUZ	Akademik Personel, Fakülte / MYO Yönetimleri, Önlisans Öğrencileri	26.12.2025 08:00	Hekimhan Mehmet Emin Sungur Meslek Yüksekokulu

3	Öğrenci Topluluğu Etkinliği	TIP ÖĞRENCİLERİ BİRLİĞİ TOPLULUĞU'NDAN DIYABET FARKINDALIĞI	Aday ve üniversite öğrencileri, lisans öğrencileri, akademik ve idari personel, fakülte/MYO yönetimleri, öğretmenler/eğiticiler, sağlık personeli, dezavantajlı gruplar, birim sorumluları, toplum genelinde vatandaşlar.	09.12.2025 07:30	Tıp Fakültesi
4	Öğrenci Topluluğu Etkinliği	GERİ DÖNÜŞÜMDEN SANATA TEKSTİL PORTRESİ GRUP PERFORMANS SANATI	Akademik Personel, Fakülte / MYO Yönetimleri, İdari Personel, Lisans Öğrencileri, Ön lisans Öğrencileri, Üniversite Yönetimi	06.05.2025 07:00	Rektörlük
5	Öğrenci Topluluğu Etkinliği	SAĞLIKLI ÇOCUK, SAĞLIKLI G ELECEK	Çocuklar, Ortaöğretim Öğrencileri	29.05.2025 06:30	Tıp Fakültesi

Tablo 2. Akademik Birimler Tarafından Gerçekleştirilen Sosyal Sorumluluk Projeleri

Etkinlik Sayısı	Etkinlik Türü	Etkinlik İsmi	Etkinliğin Hedef Kitle	Etkinlik Tarihi ve Saati	Etkinliği Gerçekleştiren Birim
1	Sosyal Sorumluluk Etkinliği	MALATYA TURGUT ÖZAL ÜNİVERSİTESİ'NDEN FİLİSTİN, SUDAN VE DOĞU TÜRKİSTAN'A DESTEK KERMESİ	Akademik Personel, Bilim İnsanları, Birim Sorumluları, Fakülte / MYO Yönetimleri, Gençler, Genel Kamuoyu, İdari Personel, Kadın Girişimciler, Üniversite Öğrencileri, Üniversite Yönetimi	12.12.2025 06:00	Tıp Fakültesi
2	Sosyal Sorumluluk Etkinliği	KIZILAY TARAFINDAN KAN BAĞIŞI ETKİNLİĞİ	Akademik Personel, İdari Personel, Üniversite Öğrencileri	10.12.2025 07:00	Doğuşehir Vahap Küçük Meslek Yüksekokulu
3	Sosyal Sorumluluk Etkinliği	TIYATRO GÖSTERİSİ	Çocuklar	19.11.2025 07:30	Tıp Fakültesi
4	Sosyal Sorumluluk Etkinliği	RENKLERLE TATLARLA 23 NISAN PROJESİ	Ortaöğretim Öğrencileri	21.04.2025 09:00	Kale Turizm ve Otel İşletmeciliği Meslek Yüksekokulu
5	Sosyal Sorumluluk Etkinliği	FIDAN DIKIMI	Ortaöğretim Öğrencileri	09.04.2025 07:00	Kale Turizm ve Otel İşletmeciliği Meslek Yüksekokulu
6	Sosyal Sorumluluk Etkinliği	KADINA YÖNELİK ŞİDDETLE MÜCADELEDE: GEÇMİŞTEN GÜNÜMÜZE KADIN ALGISI	Toplum Genelinde Vatandaşlar	26.11.2025 10:30	Uygulama ve Araştırma Merkezleri
7	Sosyal Sorumluluk Etkinliği	AİLE GÜNÜ ETKİNLİĞİ	Genel Kamuoyu, Toplum Genelinde Vatandaşlar	15.05.2025 06:00	Uygulama ve Araştırma Merkezleri
8	Sosyal Sorumluluk Etkinliği	DARENDE AYŞE İLİCAK ANAOKULU'NA "DÜŞLER ODASI"	Çocuklar	30.05.2025 05:00	Darende Bekir İlcak Meslek Yüksekokulu

4.2. Eğitim ve Farkındalık Faaliyetleri

4.2.1. Toplum için düzenlenen seminerler, paneller, eğitim programları

Malatya Turgut Özal Üniversitesi, 2025 yılı boyunca akademik birimleri aracılığıyla toplumun farklı kesimlerine hitap eden çok sayıda seminer, panel, söyleşi, konser, tiyatro gösterimi, kurs, çalıştay ve öğrenci etkinliği düzenlemiştir. Sağlık Bilimleri Fakültesi; afet yönetimi, iklim değişikliği, toplumsal duyarlılık ve sosyal sorumluluk temalı etkinlikleriyle öne çıkmış; Sanat, Tasarım ve Mimarlık Fakültesi ise konserler, tiyatro gösterileri ve sanat okuryazarlığına yönelik seminerler aracılığıyla kültürel ve sanatsal alanlarda topluma katkı sağlamıştır.

Sosyal ve Beşerî Bilimler Fakültesi, özel gereksinimli bireylere yönelik farkındalık etkinlikleri ile deprem sonrası ruh sağlığına odaklanan çalıştaylar gerçekleştirmiştir. Tıp Fakültesi, sağlık hizmetlerinin niteliğini desteklemeye yönelik kurs ve eğitim programları düzenlemiştir; Ziraat Fakültesi ise bölgesel öncelikler doğrultusunda gerçekleştirdiği “Kayısı Paneli” ve çiftçi buluşmalarıyla tarımsal sürdürülebilirlik konusunda toplumsal farkındalığın artırılmasına katkı sunmuştur. Sivil Havacılık Yüksekokulu da öğrencilere yönelik kariyer bilgilendirme faaliyetleri ve ortaöğretim kurumlarıyla geliştirilen iş birlikleri aracılığıyla havacılık kültürünün yaygınlaştırılmasına katkı sağlamıştır.

Üniversitemiz Kayısı ve Kayısı Ürünleri Geliştirme Uygulama ve Araştırma Merkezi tarafından, 2025 yılı içerisinde periyodik olarak yayımlanan Çiftçi Bilgilendirme Videoları, paneller ve raporlar aracılığıyla sektör paydaşlarının ihtiyaç duyduğu bilgiler bilimsel bir çerçevede ele alınmış ve tarımsal üretime yönelik toplumsal katkı çalışmaları yürütülmüştür. Merkezin faaliyetlerine ilişkin detaylı bilgilere <https://kaugem.ozal.edu.tr/> internet sayfası üzerinden erişilebilmektedir.

Haberler



2024/2025 Sezonu Kuru Kayısı Dış ...
06 Ağustos 2025

2025 Yılı Temmuz Ayı Kuru Kayısı ...
06 Ağustos 2025

2025 Yılı ilk yansı ve Haziran ...
07 Temmuz 2025

[Tümünü Göster](#)

Etkinlikler



Academi Gözleriyle
Zirai Don Sonrası
Kayısı da Ağaç ve
Bahçe Bakımı
20-04-2025 - 14:00

20-04-2025 - 11:35

Kayısı Yetiştiriciliğinde
İlkbahar Mücadelesi
Dr. Öğr. Üyesi Talip Yiğit
25-03-2025 - 09:43

[Tümünü Göster](#)

Bu etkinlikler, üniversitenin yalnızca akademik bilgi üretmekle sınırlı kalmadığını; aynı zamanda toplumsal ihtiyaçlara doğrudan yanıt veren, farklı hedef kitlelerle etkileşim kurabilen ve toplumla bütünleşen bir kurum kimliği geliştirdiğini ortaya koymuştur. **2025 yılı içerisinde** üniversite bünyesinde gerçekleştirilen **130 faaliyete** ilişkin özet veriler aşağıdaki tabloda sunulmaktadır.



Tablo 3. Gerçekleştirilen

eğitim ve farkındalık etkinlik sayıları

Etkinlik Sayısı	Etkinlik Türü	Etkinlik İsmi	Etkinliğin Hedef Kitlesi	Etkinlik Tarihi ve Saati	Etkinliği Gerçekleştiren Birim
1	Çalıştay (Workshop)	BAKLAVA ATÖLYESİ VE SÖYLEŞİ	Önlisans Öğrencileri	11.12.2025 06:30	Kale Turizm ve Otel İşletmeciliği Meslek Yüksekokulu
2	Diğer	FILISTİN, SUDAN VE DOĞU TÜRKİSTAN YARARINA KERMES	Üniversite Öğrencileri	12.12.2025 06:00	Sağlık Bilimleri Fakültesi
3	Fuar Katılımı	ÜNİVERSİTE BÖLÜM TANITIM GÜNLERİ	Aday Öğrenciler, Lise Öğrencileri	08.12.2025 12:30	Uygulama ve Araştırma Merkezleri
4	Seminer	21. YÜZYIL BECERİLERİ: SOSYAL AĞ	Lisans Öğrencileri, Lisansüstü Öğrenciler	07.12.2025 12:00	Uygulama ve Araştırma Merkezleri
5	Eğitim / Kurs	MOTAŞ PERSONEL HİZMET İÇİ EĞİTİM	Diğer	15.01.2025 06:30	Uygulama ve Araştırma Merkezleri
6	Eğitim / Kurs	ANA ARI YETİŞTİRİCİLİĞİ EĞİTİMİ	Çiftçiler / Üreticiler, Girişimciler, Kadın Girişimciler	21.05.2025 05:30	Uygulama ve Araştırma Merkezleri
7	Eğitim / Kurs	MEZUN AKADEMİSİ	Diğer	30.10.2025 05:00	Uygulama ve Araştırma Merkezleri
8	Eğitim / Kurs	BILGI YOLU EĞİTİM KÜLTÜR VE SOSYAL ARAŞTIRMALAR MERKEZİ ATÖLYE EĞİTİMLERİ	Araştırmacılar	07.04.2025 13:00	Uygulama ve Araştırma Merkezleri
9	Toplum Hizmeti Uygulaması	TATLI GÜLÜŞLER PROJESİ	Ortaöğretim Öğrencileri	29.04.2025 09:00	Kale Turizm ve Otel İşletmeciliği Meslek Yüksekokulu



10	Sanat Etkinliği / Gösteri	10 KASIM ATATÜRK'Ü ANMA TIYATRO GÖSTERİSİ	Akademik Personel, Üniversite Mezunları, Üniversite Öğrencileri, Yerel Halk	11.11.2025 07:00	Sanat Tasarım ve Mimarlık Fakültesi
11	Sanat Etkinliği / Gösteri	10 KASIM ATATÜRK'Ü ANMA TIYATRO GÖSTERİSİ	Akademik Personel, Üniversite Öğrencileri	10.11.2025 08:00	Sanat Tasarım ve Mimarlık Fakültesi
12	Sanat Etkinliği / Gösteri	10 KASIM ATATÜRK'Ü ANMA TIYATRO GÖSTERİSİ	Çocuklar	06.11.2025 06:05	Sanat Tasarım ve Mimarlık Fakültesi
13	Diğer	EGEMEN BÜYÜKTANIR İLE "ODIN TEATRET TEMELLİ BEDEN HAFIZASI ATÖLYESİ"	Aday Öğrenciler, Üniversite Öğrencileri	04.11.2025 07:00	Sanat Tasarım ve Mimarlık Fakültesi
14	Seminer	EGEMEN BÜYÜKTANIR İLE TIYATRO ÜZERİNE	Aday Öğrenciler, Üniversite Öğrencileri	03.11.2025 07:00	Sanat Tasarım ve Mimarlık Fakültesi
15	Seminer	MEZUN BULUŞMALARI: GÖKMEN ÇINAR İLE SAHNE ÜZERİNE	Aday Öğrenciler, Üniversite Öğrencileri, Yerel Halk	21.10.2025 10:00	Sanat Tasarım ve Mimarlık Fakültesi
16	Diğer	KAYISI VE SU: HAYATI BİR İLİŞKİ	Bilim İnsanları, Çiftçiler / Üreticiler, Sivil Toplum Kuruluşları	25.03.2025 10:00	Ziraat Fakültesi
17	Eğitim / Kurs	"GÜÇLÜ GELECEK İÇİN BAĞIMLILIĞA HAYIR!"		07.08.2025 07:00	Koordinatörlükler
18	Seminer	İÇ MIMARLIKTA MESLEK PRATIĞI SEMİNERİ	Lisans Öğrencileri	02.01.2025 10:00	Sanat Tasarım ve Mimarlık Fakültesi



19	Diğer	ÇİMENTO KLİNKERİ-ALÇİTAŞI-CÜRUF ESASLI HİBRİT JEOPOLİMER HARÇLARIN MAKRO-MİKRO-NANO VE MEKANİK ÖZELLİKLERİ: MALİYETİ VE KARBON AYAK İZİNİ AZALTMAK İÇİN YENİ BİR YAKLAŞIM		29.08.2025 10:00	Mühendislik ve Doğa Bilimleri Fakültesi
20	Fuar Katılımı	İPEK YOLU KARIYER FUARI	Aday Öğrenciler, Üniversite Mezunları, Üniversite Öğrencileri, Yerel Halk	17.04.2025 06:00	Mühendislik ve Doğa Bilimleri Fakültesi
21	Çalıştay (Workshop)	ANADOLU LEZZET ATÖLYESİ WORKSHOP ETKİNLİĞİ	Aday Öğrenciler, Akademik Personel, Önlisans Öğrencileri, Üniversite Öğrencileri	25.09.2025 09:30	Kale Turizm ve Otel İşletmeciliği Meslek Yüksekokulu
22	Sanat Etkinliği / Gösteri	40 SANIYE' TİYATRO GÖSTERİMİ – MALATYA TİYATRO GÜNLERİ	Genel Kamuoyu	19.05.2025 17:00	Sanat Tasarım ve Mimarlık Fakültesi
23	Sanat Etkinliği / Gösteri	39 BASAMAK – MALATYA TİYATRO GÜNLERİ	Yerel Halk	17.05.2025 16:30	Sanat Tasarım ve Mimarlık Fakültesi
24	Sanat Etkinliği / Gösteri	MALATYA TİYATRO GÜNLERİ "HER HIRSIZ HAYDUT DEĞİLDİR" OYUN GÖSTERİMİ	Genel Kamuoyu	12.05.2025 16:30	Sanat Tasarım ve Mimarlık Fakültesi
25	Diğer	ULUSAL MEDYADA ÇIKAN TÜRKİYE'NİN ALTINDA BÜYÜYEN YARIK KEŞFİ: "OKYANUS LEVHASI KOPTU" VE "TÜRKİYE'NİN ALTINDA 1500 KM'LİK GIZLI BİR YARIK KEŞFEDİLDİ" HABERLER İÇİN ULUSAL MEDYADAN RÖPORTAJ TEKLİFİ		14.02.2025 10:00	Mühendislik ve Doğa Bilimleri Fakültesi



26	Diğer	“YAPAY ZEKA BİR ÇOK SEKTÖRDE DEVRİM NİTELİĞİNDE DEĞİŞİMLERE YOL AÇTI” HABER İÇİN VERİLEN RÖPORTAJ	Toplum Genelinde Vatandaşlar	26.05.2025 08:30	Mühendislik ve Doğa Bilimleri Fakültesi
27	Panel	SÜT ÜRETİM PANELİ	Çiftçiler / Üreticiler, Kamu Kurumu Temsilcileri, Sivil Toplum Kuruluşları	04.03.2025 08:00	Ziraat Fakültesi
28	Eğitim / Kurs	ANA ARI YETİŞTİRİCİLİĞİ KURSU	Çiftçiler / Üreticiler	21.05.2025 06:00	Uygulama ve Araştırma Merkezleri
29	Tanıtım ve Yaygınlaştırma Faaliyeti	GÜNIŞIĞI TARIM TARAFINDAN ÖZEL SEKTÖR VE ÜRETİCİLERİ BİR ARAYA GETİREN TOPLANTI	Çiftçiler / Üreticiler, Özel Sektör Temsilcileri	03.03.2025 08:00	Ziraat Fakültesi
30	Sanat Etkinliği / Gösteri	MALATYA TIYATRO GÜNLERİ "BİR DELİNİN HATIRA DEFTERİ" OYUN GÖSTERİMİ	Yerel Halk	10.05.2025 16:30	Sanat Tasarım ve Mimarlık Fakültesi
31	Sanat Etkinliği / Gösteri	HER HIRSIZ HAYDUT DEĞİLDİR - MUŞ ALPARSLAN ÜNİVERSİTESİ 2. TIYATRO GÜNLERİ	Genel Kamuoyu, Üniversite Öğrencileri	07.05.2025 16:30	Sanat Tasarım ve Mimarlık Fakültesi
32	Diğer	TARIM SEKTÖRÜ VE İSTİŞARE TOPLANTISI	Çiftçiler / Üreticiler, Kamu Kurumu Temsilcileri, Sivil Toplum Kuruluşları	20.01.2025 08:00	Ziraat Fakültesi
33	Sanat Etkinliği / Gösteri	39 BASAMAK - MUŞ ALPARSLAN ÜNİVERSİTESİ 2. TIYATRO GÜNLERİ	Genel Kamuoyu, Üniversite Öğrencileri	06.05.2025 16:30	Sanat Tasarım ve Mimarlık Fakültesi
34	Seminer	KURUM İÇİ İLETİŞİM KONULU SEMİNER	İdari Personel, Paydaş Kuruluş Temsilcileri	08.01.2025 10:00	Sanat Tasarım ve Mimarlık Fakültesi



35	Konferans	RADYO TELEVIZYON VE SINEMA ALANINDA KARIYER	Üniversite Öğrencileri, Yerel Halk	18.04.2025 10:00	Sanat Tasarım ve Mimarlık Fakültesi
36	Diğer	ÖĞRENCİLER ORTAK YAYINDA	Yerel Halk	10.05.2025 10:00	Sanat Tasarım ve Mimarlık Fakültesi
37	Eğitim / Kurs	"YENİ MEDYA VE İLETİŞİM TOPLULUĞU EĞİTİM PROGRAMI"; "SOSYAL MEDYA PLATFORMLARI"	Üniversite Öğrencileri	12.05.2025 11:00	Sanat Tasarım ve Mimarlık Fakültesi
38	Sergi	RADYO TELEVIZYON VE SINEMA BÖLÜMÜ KARMA FOTOĞRAF SERGİSİ	Akademik Personel, İdari Personel, Üniversite Öğrencileri	28.05.2025 10:00	Sanat Tasarım ve Mimarlık Fakültesi
39	Sanat Etkinliği / Gösteri	UMUTKENT KONTEYNER YAŞAM ALANI/23 NISAN SANAT ETKİNLİKLERİ	Çocuklar, Yerel Halk	23.04.2025 10:30	Sanat Tasarım ve Mimarlık Fakültesi
40	Sanat Etkinliği / Gösteri	MALATYA'NIN FETHİ-FETİH VE KAHRAMANLIK TÜRKÜLERİ	Yerel Halk	19.09.2025 10:00	Sanat Tasarım ve Mimarlık Fakültesi
41	Sanat Etkinliği / Gösteri	ODA MÜZİĞİ VE PIYANO DERSİ YIL SONU KONSERİ	Üniversite Öğrencileri	15.05.2025 10:30	Sanat Tasarım ve Mimarlık Fakültesi
42	Sanat Etkinliği / Gösteri	ÖZGÜR FİLİSTİN İÇİN MÜZİK VE SANAT BULUŞMASI	Yerel Halk	14.01.2025 11:00	Sanat Tasarım ve Mimarlık Fakültesi
43	Lansman / Açılış Töreni	14 MART TIP BAYRAMI KONSERİ	Akademik Personel, Üniversite Öğrencileri	14.03.2025 11:00	Sanat Tasarım ve Mimarlık Fakültesi
44	Lansman / Açılış Töreni	TÜRKİYE'DE TARIM ÖĞRETİMİNİN 179. YIL DÖNÜMÜ	Akademik Personel, Üniversite Öğrencileri	01.01.2025 06:00	Sanat Tasarım ve Mimarlık Fakültesi
45	Sanat Etkinliği / Gösteri	"KAHRAMANLIK VE VATAN TÜRKÜLERİ" TÜRK HALK MÜZİĞİ KONSERİ	Yerel Halk	08.04.2025 16:00	Sanat Tasarım ve Mimarlık Fakültesi



46	Sanat Etkinliği / Gösteri	KADINLAR KORO VE ORKESTRASI	Genel Kamuoyu	08.03.2025 11:00	Sanat Tasarım ve Mimarlık Fakültesi
47	Yarışma / Hackathon	ORTAOKULLAR ARASI MÜZİK YARIŞMASI	Akademik Personel, Ortaöğretim Öğrencileri	07.05.2025 11:00	Sanat Tasarım ve Mimarlık Fakültesi
48	Seminer	ÖFKE VE STRES KONTROLÜ	Diğer	17.04.2025 07:00	Uygulama ve Araştırma Merkezleri
49	Sanat Etkinliği / Gösteri	8 MART DÜNYA KADINLAR GÜNÜ PROGRAM	Akademik Personel, Lisans Öğrencileri, Üniversite Öğrencileri	05.03.2025 08:00	Sanat Tasarım ve Mimarlık Fakültesi
50	Sanat Etkinliği / Gösteri	LİSANSÜSTÜ ÖĞRENCİLERİ MÜZİK DİNLETİSİ	Akademik Personel, Lisans Öğrencileri, Lisansüstü Öğrenciler	03.01.2025 11:00	Sanat Tasarım ve Mimarlık Fakültesi
51	Sanat Etkinliği / Gösteri	İNÖNÜ ÜNİVERSİTESİ 50. YIL ÖZEL KONSERİ	Akademik Personel, Lisans Öğrencileri, Lisansüstü Öğrenciler, Üniversite Öğrencileri	02.05.2025 16:00	Sanat Tasarım ve Mimarlık Fakültesi
52	Diğer	KADIN AKADEMİSİ EĞİTİM PROGRAMI SERTİFİKA TÖRENİ	Toplum Genelinde Vatandaşlar	12.03.2025 10:30	Uygulama ve Araştırma Merkezleri



53	Sanat Etkinliği / Gösteri	KADINLAR KORO VE ORKESTRASI KADINLARIN SESINDEN KADINLARIN TELİNDEN	Toplum Genelinde Vatandaşlar	08.03.2025 10:30	Uygulama ve Araştırma Merkezleri
54	Eğitim / Kurs	MEDYA OKURYAZARLIĞI EĞİTİMİ	Toplum Genelinde Vatandaşlar	28.01.2025 10:30	Uygulama ve Araştırma Merkezleri
55	Eğitim / Kurs	KADIN VE AİLE EĞİTİMİ	Toplum Genelinde Vatandaşlar	13.02.2025 10:30	Uygulama ve Araştırma Merkezleri
56	Eğitim / Kurs	KADIN VE AİLE EĞİTİMİ	Toplum Genelinde Vatandaşlar	13.02.2025 10:30	Uygulama ve Araştırma Merkezleri
57	Eğitim / Kurs	KÜLTÜR VE YAŞAM EĞİTİMİ	Toplum Genelinde Vatandaşlar	06.02.2025 10:30	Uygulama ve Araştırma Merkezleri
58	Eğitim / Kurs	FINANSAL OKURYAZARLIK EĞİTİMİ	Toplum Genelinde Vatandaşlar	04.02.2025 10:30	Uygulama ve Araştırma Merkezleri
59	Çalıştay (Workshop)	DÖNÜŞEN DÜNYADA AİLENİN GELECEĞİ PANEL VE ÇALIŞTAYI	Toplum Genelinde Vatandaşlar	21.05.2025 10:00	Uygulama ve Araştırma Merkezleri
60	Eğitim / Kurs	KARIYER OKULU EĞİTİMİ	Üniversite Mezunları, Üniversite Öğrencileri	11.04.2025 13:30	Uygulama ve Araştırma Merkezleri
61	Web Semineri (Webinar)	DIŞ TICARET İŞLEMLERİ VE KARIYEE FIRSATLARI	Üniversite Mezunları	30.04.2025 09:00	Uygulama ve Araştırma Merkezleri
62	Web Semineri (Webinar)	STAJ BAŞLIYOR HAZIRLIK BULUŞMASI	Aday Öğrenciler	17.07.2025 11:00	Uygulama ve Araştırma Merkezleri
63	Web Semineri (Webinar)	KARIYER 1 CV HAZIRLAMA	Üniversite Mezunları, Üniversite Öğrencileri	12.10.2025 17:00	Uygulama ve Araştırma Merkezleri
64	Web Semineri (Webinar)	MEZUN AKADEMİSİ	Üniversite Mezunları	30.10.2025 17:00	Uygulama ve Araştırma Merkezleri
65	Eğitim / Kurs	TEKNO KARIYER	Üniversite Mezunları, Üniversite Öğrencileri	24.10.2025 10:30	Uygulama ve Araştırma Merkezleri



66	Web Semineri (Webinar)	TÜRKİYE'DE E-TİCARET PAZARI VE POTANSİYEL İŞ FIRSATLARI	Üniversite Mezunları, Üniversite Öğrencileri	14.11.2025 12:00	Uygulama ve Araştırma Merkezleri
67	Eğitim / Kurs	KARIYER KÖPRÜSÜ İŞ VE GELECEK BULUŞMASI	Üniversite Mezunları, Üniversite Öğrencileri	11.11.2025 08:00	Uygulama ve Araştırma Merkezleri
68	Eğitim / Kurs	KARIYER ROTAM ÇELEBİ HAVACILIK	Akademik Personel, Üniversite Öğrencileri, Üniversite Yönetimi	12.11.2025 11:00	Uygulama ve Araştırma Merkezleri
69	Eğitim / Kurs	NETWORKING VE KİŞİSEL MARKA	Üniversite Mezunları, Üniversite Öğrencileri	19.04.2025 12:00	Uygulama ve Araştırma Merkezleri
70	Web Semineri (Webinar)	TÜRK HAVACILIK UZAY SANAYİDE(TUSAŞ)KARIYER VE YAŞAM	Üniversite Mezunları, Üniversite Öğrencileri	13.03.2025 12:00	Uygulama ve Araştırma Merkezleri
71	Eğitim / Kurs	İPEK YOLU KARIYER FUARI	Üniversite Mezunları, Üniversite Öğrencileri	17.04.2025 10:30	Uygulama ve Araştırma Merkezleri
72	Konferans	GÖRSEL İLETİŞİM VE TASARIM ALANINDA KARIYER	Lisans Öğrencileri, Yerel Halk	18.04.2025 11:00	Sanat Tasarım ve Mimarlık Fakültesi
73	Seminer	PRODÜKTÖR ERDAL EĞİLMEZ İLE SÖYLEŞİ'	Lisans Öğrencileri, Yerel Halk	09.05.2025 19:30	Sanat Tasarım ve Mimarlık Fakültesi
74	Sergi	GÖRSEL İLETİŞİM TASARIMI BÖLÜMÜ ÖĞRENCİLERİ YIL SONU SERGİSİ	Genel Kamuoyu	20.05.2025 10:30	Sanat Tasarım ve Mimarlık Fakültesi
75	Sergi	MTÜ AR-GE PROJE PAZARI 2025	Toplum Genelinde Vatandaşlar	21.02.2025 08:00	Sanat Tasarım ve Mimarlık Fakültesi
76	Sergi	8 MART KADINLAR GÜNÜ SERGİSİ	Kadın Girişimciler, Toplum	05.03.2025 08:00	Sanat Tasarım ve Mimarlık Fakültesi



			Genelinde Vatandaşlar		
77	Sergi	KİŞİSEL SERGİ	Yerel Halk	08.04.2025 15:30	Sanat Tasarım ve Mimarlık Fakültesi
78	Sergi	KARMA RESİM SERGİSİ	Yerel Halk	15.04.2025 17:00	Sanat Tasarım ve Mimarlık Fakültesi
79	Sergi	TAŞ ÜSTÜNE TAŞ MOZAİK SERGİSİ	Toplum Genelinde Vatandaşlar, Yerel Halk	06.05.2025 11:00	Sanat Tasarım ve Mimarlık Fakültesi
80	Sergi	KARMA RESİM SERGİSİ	Genel Kamuoyu	22.05.2025 10:30	Sanat Tasarım ve Mimarlık Fakültesi
81	Sanat Etkinliği / Gösteri	8 MART DÜNYA EMEKÇİ KADINLAR GÜNÜ PROGRAMI "YALNIZ KADIN" TIYATRO OYUNU GÖSTERİMİ	Yerel Halk	07.03.2025 13:00	Sanat Tasarım ve Mimarlık Fakültesi
82	Sergi	KİŞİSEL SERGİ	Üniversite Mezunları, Üniversite Öğrencileri, Yerel Halk	10.07.2025 15:00	Sanat Tasarım ve Mimarlık Fakültesi
83	Sanat Etkinliği / Gösteri	8 MART DÜNYA EMEKÇİ KADINLAR GÜNÜ PROGRAMI "YARIN OLACAK" TIYATRO OYUNU GÖSTERİMİ	Yerel Halk	06.03.2025 13:00	Sanat Tasarım ve Mimarlık Fakültesi
84	Web Semineri (Webinar)	PYTHON EĞİTİMİ	Aday Öğrenciler, Üniversite Mezunları, Üniversite Öğrencileri	09.03.2025 17:00	Uygulama ve Araştırma Merkezleri
85	Eğitim / Kurs	EVLİLİK ÖNCESİ EĞİTİMİ PROGRAMI	Lisans Öğrencileri	12.11.2025 07:30	Uygulama ve Araştırma Merkezleri



86	Eğitim / Kurs	EVİLİLİK ÖNCESİ EĞİTİMİ PROGRAMI	Lisans Öğrencileri	11.11.2025 07:30	Uygulama ve Araştırma Merkezleri
87	Eğitim / Kurs	EVLİLİK ÖNCESİ EĞİTİMİ PROGRAMI	Lisans Öğrencileri	11.11.2025 07:30	Sağlık Hizmetleri Meslek Yüksekokulu
88	Eğitim / Kurs	EVLİLİK ÖNCESİ EĞİTİMİ PROGRAMI	Önlisans Öğrencileri	11.11.2025 07:30	Uygulama ve Araştırma Merkezleri
89	Eğitim / Kurs	EVLİLİK ÖNCESİ EĞİTİM PROGRAMI	Lisans Öğrencileri	11.11.2025 07:30	Uygulama ve Araştırma Merkezleri
90	Panel	ENGELLİLİK VE HİPPOTERAPI PANELİ	Dezavantajlı Gruplar, Engelli Bireyler	17.10.2025 11:00	Koordinatörlükler
91	Sanat Etkinliği / Gösteri	8 MART DÜNYA EMEKÇİ KADINLAR GÜNÜ PROGRAMI "BEN ULRIKE BAĞIRIYORUM" TİYATRO OYUNU GÖSTERİMİ	Genel Kamuoyu	05.03.2025 13:00	Sanat Tasarım ve Mimarlık Fakültesi
92	Sosyal Sorumluluk Etkinliği	ÖZEL GEREKSİNİMLİ ARKADAŞLARIMIZIN BİR HAYALINI GERÇEKLEŞTİRİYORUZ	Dezavantajlı Gruplar, Engelli Bireyler	10.04.2025 10:30	Koordinatörlükler
93	Toplum Hizmeti Uygulaması	KÜTÜPHANE AÇILIŞI	Ortaöğretim Öğrencileri, Yerel Halk	03.02.2025 06:00	Akçadağ Meslek Yüksekokulu
94	Eğitim / Kurs	GENEL İNGİLİZCE	Akademik Personel, Lisans Öğrencileri	25.02.2025 07:00	Yabancı Diller Yüksekokulu
95	Gönüllülük Etkinliği	BİLGELİĞİN ELİYLE YENİ NESİLLERE DESTEK!	Gençler	19.08.2025 06:30	Koordinatörlükler
96	Toplum Hizmeti Uygulaması	NESİLLER ARASI YEŞİL DOKUNUŞ	Diğer, Üniversite Öğrencileri	05.03.2025 07:00	Koordinatörlükler
97	Konferans	ŞEHRİBAN GÜNATA ANADOLU LİSESİ KARIYER GÜNLERİ	Lise Öğrencileri	23.05.2025 06:30	Tıp Fakültesi
98	Konferans	ARAPGİR KEREM AYDINLAR FEN LİSESİ ÖĞRENCİLERİNDEN FAKÜLTEMİZE ZİYARET	Gençler, Lise Öğrencileri	14.05.2025 06:30	Tıp Fakültesi



99	Toplum Hizmeti Uygulaması	NECMETTİN ERBAKAN ÜNİVERSİTESİ GENÇ YERYÜZÜ DOKTORLARI ZİYARETİ	Üniversite Öğrencileri	02.05.2025 06:30	Tıp Fakültesi
100	Toplum Hizmeti Uygulaması	BİR UMUT BİR NEFES	Akademik Personel, Fakülte / MYO Yönetimleri, Üniversite Öğrencileri	30.04.2025 06:00	Tıp Fakültesi
101	Eğitim / Kurs	AKADEMİ-SEKTÖR BULUŞMALARI	Üniversite Mezunları, Üniversite Öğrencileri	20.02.2025 07:30	Uygulama ve Araştırma Merkezleri
102	Eğitim / Kurs	AKADEMİ-SEKTÖR BULUŞMALARI	Üniversite Mezunları, Üniversite Öğrencileri	20.02.2025 07:30	Uygulama ve Araştırma Merkezleri
103	Eğitim / Kurs	MEZUN AKADEMİSİ	Üniversite Mezunları, Üniversite Öğrencileri	30.10.2025 17:00	Rektörlük
104	Diğer	MEZUNLAR BULUŞMASI	Üniversite Mezunları, Üniversite Öğrencileri	29.05.2025 13:00	Koordinatörlükler
105	Mentorluk / Danışmanlık Etkinliği	BİR ZAMANLAR BİZ DE BURADAYDIK	Üniversite Mezunları, Üniversite Öğrencileri	16.05.2025 07:00	Koordinatörlükler
106	Eğitim / Kurs	TÜBİTAK 2209-A PROJE YAZMA EĞİTİMİ & WORKSHOP	Üniversite Öğrencileri	23.10.2025 08:00	Sosyal ve Beşeri Bilimler Fakültesi
107	Mentorluk / Danışmanlık Etkinliği	AKADEMİK KARIYER YOLCULUĞU: MEZUNUMUZ ANLATIYOR	Lisans Öğrencileri, Lisansüstü Öğrenciler, Önlisans Öğrencileri, Üniversite Mezunları, Üniversite Öğrencileri	27.11.2025 07:30	Rektörlük



108	Sanat Etkinliği / Gösteri	ODA MÜZİĞİ VE PIYANO DERSİ KONSERİ	Akademik Personel, Lisans Öğrencileri, Yerel Halk	10.12.2025 11:00	Sanat Tasarım ve Mimarlık Fakültesi
109	Eğitim / Kurs	TÜRK İŞARET DİLİ EĞİTİMİ	İdari Personel, Üniversite Yönetimi	12.11.2025 05:00	Uygulama ve Araştırma Merkezleri
110	Kültürel Etkinlik	IFTAR YEMEĞİ PROGRAMI	Üniversite Öğrencileri	05.03.2025 15:00	Koordinatörlükler
111	Kültürel Etkinlik	2025 TÖMER VE YUNUS EMRE ENSTİTÜSÜ YAZ OKULU VALİLİK PROGRAMI VE 15 TEMMUZ İÇİN ETKİNLİK	Uluslararası Kurumlar	15.07.2025 07:00	Uygulama ve Araştırma Merkezleri
112	Teknik Ziyaret	YÜKSEKOKULUMUZ SOSYAL GÜVENLİK PROGRAMI ÖĞRENCİLERİ SOSYAL GÜVENLİK KURUMU MALATYA İL MÜDÜRÜLÜĞÜNE TEKNİK GEZİ GERÇEKLEŞTİRDİ.	Üniversite Mezunları, Üniversite Öğrencileri	23.12.2025 09:00	Doğanşehir Vahap Küçük Meslek Yüksekokulu
113	Seminer	MEZUN SÖYLEŞİSİ	Aday Öğrenciler	23.12.2025 10:30	Sanat Tasarım ve Mimarlık Fakültesi
114	Sanat Etkinliği / Gösteri	ENGELLİLER GÜNÜ TIYATRO GÖSTERİSİ	Genel Kamuoyu	03.12.2025 11:00	Sanat Tasarım ve Mimarlık Fakültesi
115	Seminer	SGK VE OPTİK SEKTÖRÜ İLİŞKİSİ: MEDULA SİSTEMİ İŞLEYİŞİ	Aday Öğrenciler, Önlisans Öğrencileri	30.12.2025 16:30	Darende Bekir Ilıcak Meslek Yüksekokulu
116	Sağlık ve Güvenlik Eğitimi	MADDE BAĞIMLILIĞIYLA MÜCADELE, SİBER SUÇLAR VE SİBER GÜVENLİK, TERÖRLE MÜCADELEDE FARKINDALIK	Akademik Personel, İdari Personel, Üniversite Öğrencileri	24.12.2025 10:00	Doğanşehir Vahap Küçük Meslek Yüksekokulu
117	Bilgilendirme / Farkındalık Etkinliği	KIZILAY İŞ BİRLİĞİYLE KAN BAĞIŞI ETKİNLİĞİ GERÇEKLEŞTİRİLDİ.	Akademik Personel, İdari Personel, Toplum Genelinde Vatandaşlar,	10.12.2025 07:00	Doğanşehir Vahap Küçük Meslek Yüksekokulu



			Üniversite Öğrencileri		
118	Bilgilendirme / Farkındalık Etkinliği	EĞİTİM VE BİLGİLENDİRME SEMİNERİ	Akademik Personel, İdari Personel, Üniversite Öğrencileri	27.02.2025 07:30	Doğanşehir Vahap Küçük Meslek Yüksekokulu
119	Bilgilendirme / Farkındalık Etkinliği	ÖĞRENCİ TOPLULUKLARI İÇİN ERASMUS PROJESİ YAZMA EĞİTİMİ	Akademik Personel, Üniversite Öğrencileri	27.11.2025 17:00	Rektörlük
120	Bilgilendirme / Farkındalık Etkinliği	ERASMUS+ KA2 PROJELERİ BİLGİLENDİRME GÜNÜ	Akademik Personel, Üniversite Öğrencileri	21.01.2025 11:00	Rektörlük
121	Paydaş Görüşmesi / Konsültasyon	MESLEKİ EĞİTİM ALANINDA İŞ BİRLİĞİ	Araştırmacılar, Paydaş Kuruluş Temsilcileri	02.05.2025 12:00	Rektörlük
122	Eğitim / Kurs	ÖĞRENCİ TOPLULUKLARI İÇİN ERASMUS+ PROJE YAZMA EĞİTİMİ	Akademik Personel ve Öğrenciler	27.11.2025 17:00	Rektörlük
123	Yarışma / Hackathon	ARSLANTEPE'NİN IŞIĞINDA TÜRK MUTFAĞI ÜNİVERSİTELER ARASI YEMEK YARIŞMASI	Akademik Personel, Öğrenciler, Yerel Halk	16.05.2025 05:00	Kale Turizm ve Otel İşletmeciliği Meslek Yüksekokulu
124	Diğer	MEZUN SÖYLEŞİLERİ	Akademik Personel, Üniversite Mezunları, Üniversite Öğrencileri	17.12.2025 17:00	Hekimhan Mehmet Emin Sungur Meslek Yüksekokulu
125	Bilgilendirme / Farkındalık Etkinliği	ZIRAI DON SONRASI BİLGİLENDİRME TOPLANTISI 2	Araştırmacılar, Bilim İnsanları, Çiftçiler / Üreticiler	12.05.2025 10:00	Ziraat Fakültesi



126	Toplum Hizmeti Uygulaması	KADINA YÖNELİK ŞİDDETLE ULUSLARARASI MÜCADELE GÜNÜ FARKINDALIK STANDI	Akademik Personel, Üniversite Öğrencileri	25.11.2025 07:00	Uygulama ve Araştırma Merkezleri
127	Bilgilendirme / Farkındalık Etkinliği	ZIRAI DON SONRASI BILGILENDİRME TOPLANTISI 1	Bilim İnsanları, Çiftçiler / Üreticiler, Kamu Kurumu Temsilcileri	09.05.2025 10:00	Ziraat Fakültesi
128	Bilgilendirme / Farkındalık Etkinliği	ZIRAI DON VE KAYISI ÜRETİMİ ÜZERİNE DEĞERLENDİRME KONULU RADYO PROGRAMI	Bilim İnsanları, Çiftçiler / Üreticiler	24.04.2025 07:00	Ziraat Fakültesi
129	Bilgilendirme / Farkındalık Etkinliği	YANGIN TATBİKATI VE BILGILENDİRME EĞİTİMİ	Akademik Personel, Üniversite Öğrencileri	01.11.2025 09:30	Kale Turizm ve Otel İşletmeciliği Meslek Yüksekokulu
130	Bilgilendirme / Farkındalık Etkinliği	KUDÜS'ÜN KALBI: DİRENİŞİN VE ZULMÜN GÖLGESİNDE FİLİSTİN	Genel Kamuoyu	04.11.2025 08:00	Sosyal ve Beşerî Bilimler Fakültesi



4.2.2. Sağlık, Çevre ve Kültürel Boyutlu Toplumsal Katkı Faaliyetleri

Malatya Turgut Özal Üniversitesi, 2025 yılı boyunca toplumsal katkı çalışmalarını sağlık, çevre ve kültürel boyutlarda yürüttüğü etkinliklerle somutlaştırmıştır. Sağlık Bilimleri Fakültesi ile Tıp Fakültesi tarafından düzenlenen seminer, kurs ve farkındalık etkinlikleri; öğrencilerin, akademik personelin ve toplumun sağlık okuryazarlığını artırmaya, özel gereksinimli bireylere yönelik duyarlılığın geliştirilmesine katkı sağlamıştır.

Çevre alanında gerçekleştirilen “Su Verimliliği Projesi, Yeşil Kampüs Festivali ve Nesiller Arası Yeşil Dokunuş” projeleri başta olmak üzere çeşitli programlar, özellikle genç kuşaklar öncelikli olmak üzere geniş bir hedef kitlede çevre bilincinin artırılmasına hizmet etmiştir. Kültürel alanda ise Sanat, Tasarım ve Mimarlık Fakültesi tarafından düzenlenen konser, tiyatro gösterimleri ve sanatsal etkinlikler hem üniversite öğrencilerinin hem de toplumun kültürel yaşamını zenginleştirmiş; üniversite-toplum etkileşiminin güçlendirilmesine katkı sunmuştur.

Bu kapsamda, 2025 yılı içerisinde üniversite bünyesinde gerçekleştirilen sağlık, çevre ve kültürel katkıya yönelik seminer, panel ve eğitim programlarına ilişkin bilgiler aşağıdaki tabloda sunulmaktadır.

Tablo 4. Gerçekleştirilen sağlık, çevre ve kültürel katkı etkinlikleri

Etkinlik Sayısı	Etkinlik Türü	Etkinlik İsmi	Etkinliğin Hedef Kitle	Etkinlik Tarihi	Etkinliği Gerçekleştiren Birim
1	Kültürel Etkinlik	MALATYA KÜLTÜR YOLU FESTIVALINE KATILIM	Üniversite Öğrencileri	11.10.2025 07:00	Koordinatörlükler
2	Seminer	FİZİK TEDAVİ VE SAĞLIKLI YASAM SEMİNERLERİ 2	Akademik personel, bilim insanları, gençler, genel kamuoyu, sağlık personeli, üniversite öğrencileri, yerel halk ve toplum genelinde vatandaşlar.	20.12.2025 10:00	Tıp Fakültesi
3	Kültürel Etkinlik	ÇOCUK KİTABI YAZARI- ÇOCUK GELİŞİMİ ÖĞRENCİLERİ BULUŞMASI	Önlisans Öğrencileri	05.12.2025 08:00	Sağlık Hizmetleri Meslek Yüksekokulu
4	Tanıtım ve Yaygınlaştırma Faaliyeti	POWERWORMS PROJESİ ÇOĞALTICI ETKİNLİĞİ	Araştırmacılar, Çiftçiler / Üreticiler, Paydaş Kuruluş Temsilcileri	18.02.2025 10:30	Rektörlük
5	Seminer	EVLİLİK ÖNCESİ EĞİTİMİ PROGRAMI	Aday Öğrenciler, Gençler, İdari Personel, Lisans Öğrencileri	26.11.2025 08:00	Tıp Fakültesi
6	Sağlık ve Güvenlik Eğitimi	14 KASIM DÜNYA DIYABET GÜNÜ	Aday Öğrenciler, Akademik Personel, Bilim İnsanları, Gençler, Lisans Öğrencileri, Lisansüstü Öğrenciler, Öğretmenler /	15.11.2025 07:30	Tıp Fakültesi



			Eğiticiler, Sağlık Personeli		
7	Bilgilendirme / Farkındalık Etkinliği	MİLLİ AĞAÇLANDIRMA GÜNÜ PROGRAMI	Akademik Personel, İdari Personel, Üniversite Mezunları, Üniversite Öğrencileri	11.11.2025 09:00	Doğanşehir Vahap Küçük Meslek Yüksekokulu
8	Eğitim / Kurs	7. PROKTOLOJİ CANLI CERRAHI KURSU	Aday Öğrenciler, Akademik Personel, Araştırmacılar, Bilim İnsanları, Lisansüstü Öğrenciler, Sağlık Personeli	18.10.2025 06:30	Tıp Fakültesi
9	Diğer	İLİMİZDE GERÇEKLEŞEN ZIRAI DON SONRASINDA YAPILAN ÇALIŞMALAR HAKKINDA İSTİŞARE VE DEĞERLENDİRME TOPLANTISI	Genel Kamuoyu	22.04.2025 11:00	Ziraat Fakültesi
10	Çevre / Sürdürülebilirlik Etkinliği	SU VERİMLİLİĞİ PROJESİ	Önlisans Öğrencileri, Ortaöğretim Öğrencileri, Yerel Halk, Yerel Yönetim Temsilcileri	20.03.2025 05:00	Darende Bekir Ilıcak Meslek Yüksekokulu
11	Proje Tanıtım Etkinliği	GEÇMİŞTEN GELECEĞE BİR NEFES KERPIÇ UYGULAMA ATÖLYESİ (ÜNİDES PROJESİ)	Lisans Öğrencileri	11.10.2025 08:00	Sanat Tasarım ve Mimarlık Fakültesi
12	Eğitim / Kurs	TAZELENME ÜNİVERSİTESİ YAŞLILIKTA GELENEKSEL VE TAMAMLAYICI TIP DERSİ	Emekliler	09.04.2025 07:00	Uygulama ve Araştırma Merkezleri
13	Web Semineri (Webinar)	DEPAN AKADEMİSİ AİLE BİLGİLENDİRME SEMİNERİ- GETAT	Genel Kamuoyu	09.09.2025 18:00	Uygulama ve Araştırma Merkezleri
14	Bilgilendirme / Farkındalık Etkinliği	MALATYA KENT KONSEYİ ETKİNLİĞİ	Genel Kamuoyu, Yerel Halk	22.10.2025 10:00	Uygulama ve Araştırma Merkezleri
15	Sergi	ATIK KAĞITAN ATÖLYE ÇALIŞMALARINDA KAĞIT İŞLER SERGİSİ	Genel Kamuoyu, Paydaş Kuruluş Temsilcileri, Sivil Toplum Kuruluşları, Toplum Genelinde Vatandaşlar, Üniversite Yönetimi, Yerel Halk	20.10.2025 07:00	Rektörlük
16	Sergi	"İŞİLTİLİ ATIKLAR "CAM GERİ DÖNÜŞÜM SERGİSİ	Genel Kamuoyu, Kamu Kurumu Temsilcileri, Lisans Öğrencileri, Lise Öğrencileri, Önlisans Öğrencileri, Sivil Toplum Kuruluşları, Üniversite Yönetimi, Yerel Halk, Yerel Yönetim Temsilcileri	05.07.2025 10:00	Rektörlük



17	Sergi	5 HAZİRAN DÜNYA ÇEVRE GÜNÜ "TÜRKİYE ÇEVRE HAFTASI " ETKİNLİĞİ	Gençler, Kamu Kurumu Temsilcileri, Lise Öğrencileri, Özel Sektör Temsilcileri, Sivil Toplum Kuruluşları, Toplum Genelinde Vatandaşlar, Yerel Halk	29.05.2025 10:00	Rektörlük
18	Sergi	ATIK : GIYSI, AKSESUAR, İP VE EV TEKSTİLİ ÜRÜNLERİNİN SANATA DÖNÜŞTÜRÜLMESİ SERGİSİ	Akademik Personel, Fakülte / MYO Yönetimleri, Genel Kamuoyu, Lisansüstü Öğrenciler, Önlisans Öğrencileri, Paydaş Kuruluş Temsilcileri, Üniversite Yönetimi	24.05.2025 10:00	Rektörlük
19	Sergi	GERİ DÖNÜŞÜM / SIRADIŞI İŞLER MEZUNİYET SERGİSİ	Akademik personel, fakülte / MYO yönetimleri, idari personel, lisans ve önlisans öğrencileri, üniversite öğrencileri, üniversite yönetimi, sivil toplum kuruluşları ve toplum genelinde vatandaşlar.	29.05.2025 14:00	Rektörlük
20	Çevre / Sürdürülebilirlik Etkinliği	YEŞİL KAMPÜS YOLCULUĞUNDA FIDAN DIKIMI ETKİNLİĞİ	Fakülte / MYO Yönetimleri, İdari Personel, Lisans Öğrencileri, Önlisans Öğrencileri, Üniversite Yönetimi	25.04.2025 07:00	Rektörlük
21	Diğer	YEŞİL KAMPÜS FESTİVALI	Akademik Personel, Birim Sorumluları, Fakülte / MYO Yönetimleri, İdari Personel, Lisans Öğrencileri, Önlisans Öğrencileri, Üniversite Öğrencileri, Üniversite Yönetimi	21.04.2025 09:00	Rektörlük
22	Kültürel Etkinlik	BAHAR ŞENLİKLERİ/APRICOT POP BAND'	Akademik Personel, Lisans Öğrencileri, Lisansüstü Öğrenciler	08.05.2025 10:00	Sanat Tasarım ve Mimarlık Fakültesi
23	Kültürel Etkinlik	BAHAR ŞENLİKLERİ/DALBASTI' TÜRK HALK MÜZİĞİ TOPLULUĞU	Akademik Personel, Gençler, Lisans Öğrencileri, Lisansüstü Öğrenciler	08.05.2025 12:00	Sanat Tasarım ve Mimarlık Fakültesi
24	Konferans	KÜRESEL ISINMA VE İKLİM DEĞİŞİKLİĞİNİN TÜRKİYE'YE OLASI ETKİLERİ	Genel Kamuoyu,	16.04.2025 07:00	Rektörlük
25	Çevre / Sürdürülebilirlik Etkinliği	NESİLLER ARASI YEŞİL DOKUNUŞ	Çocuklar, Emekliler	05.03.2025 07:00	Rektörlük
26	Eğitim / Kurs	GÖÇ PSİKOLOJİSİ ATÖLYESİ	Gençler, Genel Kamuoyu	26.05.2025 07:00	Uygulama ve Araştırma Merkezleri



27	Fuar Katılımı	KARIYER FUARI	Akademik Personel, Lisans Öğrencileri, Lisansüstü Öğrenciler, Üniversite Yönetimi	18.04.2025 12:00	Uygulama ve Araştırma Merkezleri
28	Diğer	GENÇLİK ÇALIŞTAYI	Bilim İnsanları, Gençler, Lisans Öğrencileri, Sivil Toplum Kuruluşları	22.02.2025 07:00	Uygulama ve Araştırma Merkezleri
29	Diğer	DEPREM NEDENLİ GÖÇÜN MALATYA İLİNE ETKİLERİ	Genel Kamuoyu	20.02.2025 06:00	Uygulama ve Araştırma Merkezleri
30	Diğer	YIKIMIN ARDINDA: UMUT VE DAYANIŞMA SÖYLEŞİSİ	Dezavantajlı Gruplar, Genel Kamuoyu, Yerel Halk	07.02.2025 07:00	Uygulama ve Araştırma Merkezleri
31	Eğitim / Kurs	Sağlıklı Kadın Sağlıklı Toplum Eğitimi	Toplum Genelinde Vatandaşlar	11.03.2025 10:30	Uygulama ve Araştırma Merkezleri
32	Eğitim / Kurs	ÇEVRE VE İKLİM DEĞİŞİKLİĞİ OKURYAZARLIĞI EĞİTİMİ	Toplum Genelinde Vatandaşlar	10.03.2025 10:30	Uygulama ve Araştırma Merkezleri
33	Sergi	HAYALDEN DJITALE İLLÜSTRASYON VE FOTOĞRAF SERGİSİ	Genel Kamuoyu	05.02.2025 10:00	Sanat Tasarım ve Mimarlık Fakültesi
34	Sergi	ÜNİDES PROJE SERGİSİ	Genel Kamuoyu	31.05.2025 10:00	Sanat Tasarım ve Mimarlık Fakültesi
35	Sergi	YIKINTILAR İÇİNDEKİ SESSİZLİK	Toplum Genelinde Vatandaşlar	07.02.2025 07:00	Sanat Tasarım ve Mimarlık Fakültesi
36	Sanat Etkinliği / Gösteri	MUŞ ALPARSLAN ÜNİVERSİTESİ 2. TIYATRO GÜNLERİ "BİR DELİNİN HATIRA DEFTERİ" TIYATRO OYUN GÖSTERİMİ	Akademik Personel, Gençler, Üniversite Öğrencileri, Yerel Halk	05.05.2025 16:30	Sanat Tasarım ve Mimarlık Fakültesi
37	Sanat Etkinliği / Gösteri	UMUTKENT KONTEYNER YAŞAM ALANI 23 NISAN SANAT ETKİNLİKLERİ	Çocuklar	23.04.2025 10:00	Sanat Tasarım ve Mimarlık Fakültesi
38	Sanat Etkinliği / Gösteri	"40 SANIYE" TIYATRO OYUNU GÖSTERİMİ	Yerel Halk	19.04.2025 17:00	Sanat Tasarım ve Mimarlık Fakültesi
39	Konferans	ENGELLİLİK VE HİPPOTERAPİ	Sivil Toplum Kuruluşları	17.10.2025 07:30	Tıp Fakültesi
40	Konferans	BIRLIK VAKFI ETKİNLİĞİ	Sivil Toplum Kuruluşları	08.10.2025 07:30	Tıp Fakültesi
41	Konferans	BİLİM KAFE ETKİNLİĞİ	Sivil Toplum Kuruluşları	28.06.2025 07:30	Tıp Fakültesi
42	Konferans	OTUZMLI BİREYLE YÖNELİK, BİLİMSEL VE SOSYAL SORUMLULUK PROJESİ	Aday Öğrenciler, Kamu Kurumu Temsilcileri, Yerel Yönetim Temsilcileri	11.06.2025 07:00	Tıp Fakültesi
43	Konferans	TIP EĞİTİMİNDE KALİTE İÇİN DIŞ PAYDAŞLAR ARIMIZLA İSTİŞARE TOPLANTISI	Diğer, Paydaş Kuruluş Temsilcileri	30.05.2025 07:00	Tıp Fakültesi
44	Konferans	YERYÜZÜ DOKTORLARI VE AFRIKA BİZİM NEYİMİZ	Sivil Toplum Kuruluşları, Üniversite Öğrencileri	11.03.2025 06:00	Tıp Fakültesi



45	Eğitim / Kurs	BAŞARIYA GİDEN YOLDA, AİLE VE KARIYER EL ELE	Üniversite Mezunları, Üniversite Öğrencileri	26.02.2025 12:30	Uygulama ve Araştırma Merkezleri
46	Eğitim / Kurs	EVLİLİK ÖNCESİ EĞİTİMİ PROGRAMI	Genel Kamuoyu	11.11.2025 07:30	Sosyal ve Beşeri Bilimler Fakültesi
47	Panel	'MODERN DÜNYADA AİLE OLMAK' KONULU PANEL	Genel Kamuoyu	21.10.2025 10:00	Sosyal ve Beşeri Bilimler Fakültesi

4.2.3. Sığınmacılar, Dezavantajlı Gruplara Yönelik Toplumsal Katkı Faaliyetleri

Malatya Turgut Özal Üniversitesi, 2025 yılı içerisinde özellikle dezavantajlı gruplara yönelik bazı faaliyetleri toplumsal duyarlılık çerçevesinde yürütmüştür. Gerçekleştirilen bu etkinlikler; engelli bireyler, özel gereksinimli öğrenciler, çocuklar ve toplumsal hassasiyet gerektiren kesimlere ulaşarak üniversitenin sosyal sorumluluk anlayışını güçlendirmiştir. Üniversitenin farklı fakülteleri ile öğrenci toplulukları tarafından düzenlenen faaliyetler aracılığıyla hem toplumsal farkındalık artırılmış hem de hedef gruplara yönelik doğrudan sosyal destek sağlanmıştır.

Tablo 5. Dezavantajlı kesimler ve sığınmacılara yönelik faaliyetler

Etkinlik Sayısı	Etkinlik Türü	Etkinlik İsmi	Etkinliğin Hedef Kitle	Etkinlik Tarihi	Etkinliği Gerçekleştiren Birim
1	Seminer	FARKLILIKLARLA GÜÇLENİYORUZ: OTİZMLİ BİRİYLERİN AİLELERİNE YÖNELİK DESTEK PROJESİ BAŞLIYOR!	Dezavantajlı Gruplar, Engelli Bireyler, Genel Kamuoyu, Sivil Toplum Kuruluşları, Yerel Halk	17.07.2025 07:00	Uygulama ve Araştırma Merkezleri
2	Sosyal Sorumluluk Etkinliği	ÖZEL GEREKSİNİMLİ ARKADAŞLARIMIZIN BİR HAYALİNİ GERÇEKLEŞTİRİYORUZ	Dezavantajlı Gruplar, Ebeveynler / Veliler, Engelli Bireyler, Genel Kamuoyu, Lisans Öğrencileri, Lisansüstü Öğrenciler, Paydaş Kuruluş Temsilcileri, Sivil Toplum Kuruluşları, Toplum Genelinde Vatandaşlar, Yerel Yönetim Temsilcileri	10.04.2025 07:00	Uygulama ve Araştırma Merkezleri
3	Seminer	BİR KIVILCIM BİR HAYAT PROJESİ	Çocuklar, Dezavantajlı Gruplar, Diğer	11.02.2025 07:00	Uygulama ve Araştırma Merkezleri
4	Panel	ENGELLİLİK VE HIPPOTERAPI PANELİ	Dezavantajlı Gruplar, Engelli Bireyler	17.10.2025 11:00	Koordinatörlükler



5	Sosyal Sorumluluk Etkinliği	ÖZEL GEREKSİNİMLİ ARKADAŞLARIMIZIN BİR HAYALİNİ GERÇEKLEŞTİRİYORUZ	Dezavantajlı Gruplar, Engelli Bireyler	10.04.2025 10:30	Koordinatörlükler
---	-----------------------------	--	--	---------------------	-------------------

5.Toplumsal Katkı Çalışmalarında Güçlü Yönler ve İyileştirme Alanları

5.1. Güçlü Yönler

Faaliyet Çeşitliliği: 2025 yılı boyunca seminer, panel, söyleşi, konser, tiyatro gösterimi, kurs, çalıştay ve öğrenci etkinlikleri gibi çok farklı formatlarda toplumsal katkı faaliyetleri gerçekleştirilmiş; bu çeşitlilik üniversitenin toplumsal katkı kapasitesini önemli ölçüde zenginleştirmiştir.

Disiplinlerarası Katkı: Sağlık, sanat, mühendislik, ziraat, sosyal bilimler, havacılık ve yaşam boyu öğrenme gibi farklı disiplinlerde yürütülen faaliyetler, toplumsal katkının üniversite geneline yayılmasını sağlamıştır.

Hedef Kitle Çeşitliliği: Üniversite öğrencilerinden ilkokul çağındaki çocuklara, özel gereksinimli bireylerden çiftçilere, kamu kurumları çalışanlarından yerel yönetim temsilcilerine kadar geniş bir hedef kitleye ulaşılmıştır.

Kapsayıcılık ve Sosyal Duyarlılık: Özel eğitim öğrencileri, engelli bireyler, sığınmacılar ve toplumsal hassasiyet gerektiren kesimlere yönelik farkındalık çalışmaları yürütülerek üniversitenin kapsayıcı ve duyarlı yaklaşımı güçlendirilmiştir.

Kültürel ve Sanatsal Zenginlik: Konserler, tiyatro gösterimleri ve sanat temalı seminerler aracılığıyla toplumsal katkının yalnızca bilimsel değil, aynı zamanda kültürel boyutta da güçlü bir şekilde ele alındığı ortaya konulmuştur.

Bölgesel Kalkınmaya Katkı: Kayısı odaklı araştırmalar, çiftçi buluşmaları ve tarımsal sürdürülebilirlik panelleri ile üniversitenin Malatya başta olmak üzere bölgesel önceliklere doğrudan katkı sunduğu görülmüştür.

Yaşam Boyu Öğrenme Yaklaşımı: Sürekli Eğitim Merkezi tarafından yürütülen Muhtarlık Akademisi, Kariyer Okulu, İHA Pilotu Kursu gibi programlar aracılığıyla üniversitenin bilgi ve deneyimi toplumun farklı kesimlerine aktarılmıştır.

Genç ve Dinamik Akademik Kadro: 2025 yılı faaliyetlerinin sayısal yoğunluğu ve fakülteler arası dengeli dağılımı, üniversitenin genç ve dinamik akademik kadrosunun toplumsal katkı çalışmalarına yüksek motivasyonla katıldığını göstermiştir.

Öğrenci Katılımı: Öğrenci toplulukları tarafından yürütülen çok sayıda sosyal sorumluluk projesi, toplumsal katkının üniversite genelinde kurumsal bir kültüre dönüştüğünü ve öğrenci boyutunda güçlü bir sahiplenme oluştuğunu ortaya koymuştur.5.2. Dış Paydaşlardan beklentiler

5.2. Dış Paydaşlardan beklentiler

Dış Finansal Kaynakların Kısıtlılığı: Toplumsal katkı faaliyetlerinin ölçeği ve çeşitliliği 2025 yılı itibarıyla artış göstermiş olmakla birlikte, bu faaliyetlerin sürdürülebilirliğinin sağlanabilmesi için dış paydaşlar tarafından sunulan mali destek mekanizmalarının güçlendirilmesine ihtiyaç duyulmuştur. Malatya ilinde toplumsal katkı çalışmalarını destekleyen firma ve sivil toplum kuruluşu sayısının sınırlı olması, faaliyetlerin yaygınlaştırılmasını ve ölçek büyütmesini zorlaştırmıştır.

Özel Sektör Katılımı: Bazı işletmelerin yeniliklere ve iş birliğine kapalı yapısı, üniversite-özel sektör etkileşiminin potansiyelinin tam olarak kullanılmasını sınırlandırmış; çözüm odaklı, yenilikçi ve uygulamaya dönük ortak projelerin geliştirilmesini güçleştirmiştir.

Sürdürülebilirlik ve Devamlılık: Üniversitenin farklı fakülte ve birimleri tarafından çok sayıda toplumsal katkı faaliyeti gerçekleştirilmiş olmasına rağmen, bazı etkinliklerin tek seferlik kalması toplumsal etkinin sınırlı düzeyde gerçekleşmesine neden olmuştur. Bu kapsamda, dış paydaşlarla birlikte uzun vadeli, düzenli ve program temelli faaliyetlerin geliştirilmesine ihtiyaç duyulmuştur.

Paydaş Çeşitliliği: Yerel yönetimler ve belirli kamu kurumlarıyla kurulan iş birlikleri güçlü bir yapı sergilemekle birlikte, özel sektör, sivil toplum kuruluşları ve uluslararası kuruluşlarla geliştirilen ortaklıkların sayısının artırılması gerekliliği ortaya çıkmıştır.

6. Sonuç ve Gelecek Perspektifi

Toplumsal katkı faaliyetleri, üniversitelerin toplumla olan bağlarını güçlendiren, sosyal sorumluluk bilincini artıran ve akademik bilgi birikiminin toplum yararına yaygınlaştırılmasını sağlayan çok boyutlu süreçlerdir. 2025 yılı boyunca Malatya Turgut Özal Üniversitesi'nde yürütülen toplumsal katkı faaliyetleri, bu anlayışın kurumsal düzeyde benimsendiğini ve uygulamaya etkin bir biçimde yansıtıldığını göstermektedir. Her geçen yıl artan kurumsal ilgi ve katılımı birlikte bu faaliyetlerin sürdürülebilir, kapsayıcı ve etki odaklı bir yapıya kavuşturulması hem üniversite hem de toplum açısından stratejik önem taşımaktadır.

Bu doğrultuda, toplumsal katkı çalışmalarının daha sistematik ve koordineli bir şekilde yürütülmesini sağlamak amacıyla Toplum ve Sanayi İş Birliği Koordinatörlüğü Kasım 2025 itibarıyla kurulmuştur. Kuruluşunun ardından kısa bir süre içerisinde Koordinatörlük; akademik birimler, öğrenci toplulukları ve dış paydaşlar tarafından yürütülen toplumsal katkı faaliyetlerinin planlanması, izlenmesi ve raporlanmasında merkezi bir rol üstlenmiş; üniversite genelinde bütüncül bir yönetim anlayışının oluşmasına katkı sağlamıştır.

Malatya Turgut Özal Üniversitesi, 2025 yılı boyunca toplumsal katkı faaliyetlerinde çeşitlilik, kapsayıcılık ve sürdürülebilirlik ilkelerini esas alan güçlü bir performans sergilemiştir. Fakülteler, uygulama ve araştırma merkezleri ile öğrenci topluluklarının aktif katılımıyla gerçekleştirilen 30'dan fazla faaliyet; sağlık, çevre, kültür, tarım, afet bilinci, dijital okuryazarlık ve dezavantajlı gruplara yönelik farkındalık gibi pek çok alanda toplumun farklı kesimlerine ulaşmıştır. Bu yönüyle üniversite, eğitim-öğretim ve araştırma misyonlarının yanı sıra, topluma doğrudan temas eden ve yerel-bölgesel kalkınmayı destekleyen üçüncü misyonunu da etkin bir biçimde yerine getirmiştir.

2025 yılı verileri değerlendirildiğinde MTÜ'nün toplumsal katkı alanındaki güçlü yönleri; disiplinlerarası faaliyet çeşitliliği, geniş ve farklılaşmış hedef kitlelere ulaşma kapasitesi, Malatya'nın bölgesel öncelikleriyle örtüşen tarımsal (özellikle kayısı odaklı) ve sağlık temelli çalışmalar, kültürel ve sanatsal etkinliklerin yaygınlığı ile öğrenci topluluklarının gönüllülük ve sosyal sorumluluk projelerine yüksek düzeyde katılımı olarak öne çıkmaktadır. Sürekli Eğitim Merkezi ve uygulama-araştırma merkezleri aracılığıyla yürütülen yaşam boyu öğrenme faaliyetleri

de üniversitenin bilgi üretim kapasitesini topluma aktaran önemli araçlar olmuştur.

Bununla birlikte, rapor bulguları toplumsal katkı çalışmalarında geliştirilmesi gereken bazı alanlara da işaret etmektedir. Özellikle dış finansal kaynakların sınırlılığı, özel sektörün üniversite iş birliklerine yeterince dâhil olamaması, bazı faaliyetlerin tek seferlik kalması nedeniyle etki sürekliliğinin sağlanamaması ve toplumsal katkı faaliyetlerine ilişkin etki ve çıktı ölçüm mekanizmalarının henüz yeterince kurumsallaşmamış olması, gelecek dönemlerde ele alınması gereken temel iyileştirme alanları olarak belirlenmiştir.

Bu çerçevede, önümüzdeki dönemde Malatya Turgut Özal Üniversitesi'nin; toplumsal katkı faaliyetlerini program temelli ve uzun vadeli bir yaklaşımla sürdürmesi, özel sektör ve sivil toplum kuruluşları başta olmak üzere dış paydaşlarla iş birliklerini çeşitlendirmesi, faaliyetlerin etki analizlerini güçlendirmesi ve Toplum ve Sanayi İş Birliği Koordinatörlüğü'nün yönlendirici rolünü daha da pekiştirmesi hedeflenmektedir. Bu yaklaşım, üniversitenin "Yeni Nesil Üniversite" vizyonu doğrultusunda toplumla bütünleşen, yerel kalkınmaya katkı sunan ve sosyal sorumluluğu kurumsal kimliğinin temel unsurlarından biri hâline getiren bir yapı olarak gelişimini sürdüreceğini göstermektedir.

6.1. Kısa, orta ve uzun vadeli hedefler

6.1.1. Kısa Vadeli Hedefler (1 yıl içinde)

- ✓ Üniversite bünyesinde toplumsal katkı faaliyetlerine yönelik koordinasyon yapısını güçlendirmek ve birimler arası işleyişi daha etkin hâle getirmek.
- ✓ Öğrenci katılımını artırarak, öğrenci toplulukları tarafından yürütülen sosyal sorumluluk projelerinin sayısını bir önceki yıla kıyasla artırmak.
- ✓ Gelişen teknoloji ve artan dijitalleşme sürecine uyum sağlamakta güçlük yaşıyan, özellikle ileri yaş gruplarına yönelik kişisel gelişimi destekleyici yaşam boyu öğrenme kurslarının sayısını artırmak.
- ✓ Topluma yönelik farkındalık seminerleri, atölye çalışmaları ve bilgilendirme kampanyalarının sayısını ve etki alanını genişletmek.
- ✓ Yerel kurumlar ve sivil toplum kuruluşlarıyla imzalanan iş birliği protokollerinin sürekliliğini sağlamak, mevcut protokollerin sayısını artırmak ve yeni iş birlikleri geliştirmek.

6.1.2. Orta Vadeli Hedefler (3 yıl içinde)

- ✓ Toplumsal katkı faaliyetlerinin artırılmasını desteklemek amacıyla, tüm birimler ve öğretim elemanlarının toplumsal katkı performans göstergelerini izleyen ve analiz eden kurumsal bir sistem oluşturmak.
- ✓ Öğrenciler için zorunlu veya toplam puanlı sosyal sorumluluk uygulamaları sistemini geliştirmek, bu kapsamdaki faaliyetleri teşvik etmek ve başarılı uygulamaları ödül mekanizmalarıyla desteklemek.
- ✓ Çevre, kadın, çocuk, yaşlı ve engelli gibi toplumsal öncelik alanlarında sürdürülebilir ve etki odaklı projelerin geliştirilmesini teşvik edecek bir destek ve yönlendirme sistemi kurmak.
- ✓ Üniversitenin bulunduğu bölgenin sosyal ve ekonomik kalkınmasına yönelik tematik projeler hazırlamak ve bu projeleri yerel paydaşlarla iş birliği içerisinde yürütmek.
- ✓ Tüm akademik birimlerde toplum hizmeti odaklı araştırmaları teşvik etmek ve bu araştırmaların toplumsal katkı boyutunu güçlendirmek.
- ✓ Hizmet öğrenimi modeli başta olmak üzere, toplum temelli ders içerikleri geliştirmek ve bu içerikleri eğitim-öğretim programlarına entegre etmek.

6.1.3. Uzun Vadeli Hedefler (4 yıl ve sonrası)

- ✓ Üniversitenin toplumsal katkı alanında lider ve model bir kurum hâline gelmesini sağlamak.
- ✓ Üniversite adının ulusal ve uluslararası düzeyde iyi uygulama örnekleri arasında yer almasını temin etmek.
- ✓ Toplumsal katkı faaliyetlerini yükseköğretim kalite güvence sistemiyle tam uyumlu ve entegre bir yapıya kavuşturmak.
- ✓ Etki değerlendirme araçları aracılığıyla toplumsal katkı faaliyetlerinin ölçülmesini sağlamak ve elde edilen veriler doğrultusunda sürekli iyileştirme mekanizmaları oluşturmak.



- ✓ Üniversite-toplum etkileşimini kalıcı ve sürdürülebilir kılabacak sosyal inovasyon merkezleri veya yaşam merkezleri kurmak.
- ✓ Üniversite mezunlarının, yerel halkın ve özel sektörün aktif katkı sunduğu, katılımcı ve sürdürülebilir topluluk projeleri geliştirmek.



MALATYA
TURGUT ÖZAL



TOPLUM VE SANAYİ İŞ BİRLİĞİ KOORDİNATÖRLÜĞÜ

www.ozal.edu.tr

